

A

B

C

D

E

K-2

K-5

• K1-01-001

• K1-01-002

• K1-01-003

• K1-01-004

K-1

• K3-01-001

• K3-01-002

• K3-01-003

• K4-01-001

• K4-01-002

K-4

K-3

M-7

F

G

H

I

J

PŮDORYS 1. PP (SUTEREN) - měřítko 1: 270



PŮDORYS 1. NP (PŘÍZEMÍ) - měřítko 1: 270

INVENTARIZAČNÍ KARTA

číslo prvku:

OPRAVA A REKONSTRUKCE KLÁŠTERŮ ČESKÝ KRUMLOV - ČÁST AREÁLU BÝVALÉHO KLÁŠTERA ŘÁDU SV. KLÁRY

0-13

název, označení: vnitřní jednoduché dvoukřídlé okno

umístění: suterén - 1. pp
m. č. K4-1-002

počet prvků (celkem): 1

druh prvku:



truhlářský



kovářský



zámečnický



kamenický



ostatní

původnost:



historický



novodobý

stav:



nepoškozený



poškozený



silně poškozený

způsob ochrany:



odstranění



demontáž vč. opravy



ponechání na místě + oprava



restaurování

rozměry prvku: 550 / 710 mm
(světlost oken. rámu)

popis prvku:

- materiál: dřevěný masiv
- povrchová úprava: prvek opatř. lazurovacím lakem
- kování: 4 x kovaný rohovníkový okenní závěs, 1 x kovaná oliva se štítkem, 1 x dvoucestná rozvora



doporučené řešení úprav prvku:

prvek byl vyroben dle PD - DOMUS, bude ošetřen a ponechán in situ

schema (detail), poznámka:

INVENTARIZAČNÍ KARTA

číslo prvku:

OPRAVA A REKONSTRUKCE KLÁŠTERŮ ČESKÝ KRUMLOV - ČÁST AREÁLU BÝVALÉHO KLÁŠTERA ŘÁDU SV. KLÁRY

0-14

název, označení: kovaná provlékaná mříž

umístění: suterén - 1. pp
m. č. K4-01-002

počet prvků (celkem): 1

druh prvku: ☐ truhlářský ☒ kovářský ☐ zámečnický ☐ kamenický ☐ ostatnípůvodnost: ☒ historický ☐ novodobýstav: ☐ nepoškozený ☒ poškozený ☐ silně poškozenýzpůsob ochrany: ☐ odstranění ☐ demontáž vč. opravy ☒ ponechání na místě + oprava ☐ restaurovánírozměry prvku: 450 / 300 mm
(světlost otvoru)

popis prvku:

- materiál: ocelová tyčovina
- povrchová úprava: bez úpravy, prvek silně zkorodován



doporučené řešení úprav prvku:

prvek byl vyroben dle PD - DOMUS, bude ošetřen a ponechán in situ

schema (detail), poznámka:

INVENTARIZAČNÍ KARTA

číslo prvku:

OPRAVA A REKONSTRUKCE KLÁŠTERŮ ČESKÝ KRUMLOV - ČÁST AREÁLU BÝVALÉHO KLÁŠTERA ŘÁDU SV. KLÁRY

0-15

název, označení: kovaná dvířka oplechovaná

umístění: suterén - 1. pp
m. č. K4-1-002

počet prvků (celkem): 1

druh prvku: ☐ truhlářský ☐ kovářský ☒ zámečnický ☐ kamenický ☐ ostatnípůvodnost: ☐ historický ☒ novodobýstav: ☒ nepoškozený ☐ poškozený ☐ silně poškozenýzpůsob ochrany: ☐ odstranění ☐ demontáž vč. opravy ☒ ponechání na místě + oprava ☐ restaurování

rozměry prvku: cca 300 / 400 mm

popis prvku:

- materiál: ocel. plech, pásovina + L profily
- povrchová úprava: prvek opatřen krycím nátěrem



doporučené řešení úprav prvku:

prvek byl vyroben dle PD - DOMUS, bude ošetřen a ponechán in situ

schema (detail), poznámka:

INVENTARIZAČNÍ KARTA

číslo prvku:

0-16

OPRAVA A REKONSTRUKCE KLÁŠTERŮ ČESKÝ KRUMLOV - ČÁST AREÁLU BÝVALÉHO KLÁŠTERA ŘÁDU SV. KLÁRY

název, označení: dřevěné jednoramenné schodiště z 1.PP do 1.NP

umístění: suterén - 1. pp
m. č. K4-1-001

počet prvků (celkem): 1

druh prvku:



truhlářský



kovářský



zámečnický



kamenický



ostatní

původnost:



historický



novodobý

stav:



nepoškozený



poškozený



silně poškozený

způsob ochrany:



odstranění



demontáž vč. opravy



ponechání na místě + oprava



restaurování

rozměry prvku: cca 11 x 290 / 205 / 1270 mm
290 / 55 mm stupnice

popis prvku:

- materiál: dřevěný masiv
- povrchová úprava: prvek opatř. fermeží a navoskován

doporučené řešení úprav prvku:

prvek byl opraven dle PD - DOMUS, bude ošetřen a
ponechán in situ

schema (detail), poznámka:

INVENTARIZAČNÍ KARTA

číslo prvku:

OPRAVA A REKONSTRUKCE KLÁŠTERŮ ČESKÝ KRUMLOV - ČÁST AREÁLU BÝVALÉHO KLÁŠTERA ŘÁDU SV. KLÁRY

0-17

název, označení: kovaná dvířka oplechovaná jednokřídlá

umístění: suterén - 1. pp
m. č. K4-1-002

počet prvků (celkem): 1

druh prvku:

☐

truhlářský

☐

kovářský

☒

zámečnický

☐

kamenický

☐

ostatní

původnost:

☐

historický

☒

novodobý

stav:

☒

nepoškozený

☐

poškozený

☐

silně poškozený

způsob ochrany:

☐

odstranění

☐

demontáž vč. opravy

☒

ponechání na místě + oprava

☐

restaurování

rozměry prvku: cca 330 / 460 mm

popis prvku:

- materiál: ocel. plech, pásovina + L profily
- povrchová úprava: prvek opatř. krycím nátěrem



doporučené řešení úprav prvku:

prvek byl vyroben dle PD - DOMUS, bude ošetřen a ponechán in situ

schema (detail), poznámka:

INVENTARIZAČNÍ KARTA

číslo prvku:

OPRAVA A REKONSTRUKCE KLÁŠTERŮ ČESKÝ KRUMLOV - ČÁST AREÁLU BÝVALÉHO KLÁŠTERA ŘÁDU SV. KLÁRY

0-18

název, označení: dvířka dřevěná jednokřídlá kryjící
instalační nikuumístění: suterén - 1. pp
m. č. K4-1-002

počet prvků (celkem): 1

druh prvku: ☒ truhlářský ☐ kovářský ☐ zámečnický ☐ kamenický ☐ ostatnípůvodnost: ☐ historický ☒ novodobýstav: ☒ nepoškozený ☐ poškozený ☐ silně poškozenýzpůsob ochrany: ☐ odstranění ☐ demontáž vč. opravy ☒ ponechání na místě + oprava ☐ restaurování

rozměry prvku: cca 400 / 550 mm

popis prvku:

- materiál: dřevěný masiv
- povrchová úprava: prvek opatřen lazurovacím lakem
- kování: 2 x kovaný svlakový závěs,
1 x kovaný obrtlík s protikusem



doporučené řešení úprav prvku:

prvek byl vyroben dle PD - DOMUS, bude ošetřen a ponechán in situ

schema (detail), poznámka:

INVENTARIZAČNÍ KARTA

číslo prvku:

OPRAVA A REKONSTRUKCE KLÁŠTERŮ ČESKÝ KRUMLOV - ČÁST AREÁLU BÝVALÉHO KLÁŠTERA ŘÁDU SV. KLÁRY

0-19

název, označení: svlakový poklop v dřevěném rámu

umístění: suterén - 1. pp
m. č. K4-1-002

počet prvků (celkem): 1

druh prvku: ☒ truhlářský ☐ kovářský ☐ zámečnický ☐ kamenický ☐ ostatnípůvodnost: ☐ historický ☒ novodobýstav: ☒ nepoškozený ☐ poškozený ☐ silně poškozenýzpůsob ochrany: ☐ odstranění ☐ demontáž vč. opravy ☒ ponechání na místě + oprava ☐ restaurovánírozměry prvku: 750 / 750 mm
(vnější rozměr rámu)

popis prvku:

- materiál: dřevěný masiv
- povrchová úprava: prvek opatřen lazurovacím lakem
- kování: 1 x kované madlo



doporučené řešení úprav prvku:

prvek byl vyroben dle PD - DOMUS, bude ošetřen a ponechán in situ

schema (detail), poznámka:

INVENTARIZAČNÍ KARTA

číslo prvku:

OPRAVA A REKONSTRUKCE KLÁŠTERŮ ČESKÝ KRUMLOV - ČÁST AREÁLU BÝVALÉHO KLÁŠTERA ŘÁDU SV. KLÁRY

0-20

název, označení: jednoduché jednokřídlé vyjímatelné okno
s výplní z perforovaného plechu

umístění: suterén - 1. pp
m. č. K4-1-002

počet prvků (celkem): 1

druh prvku: ☒ truhlářský ☐ kovářský ☐ zámečnický ☐ kamenický ☐ ostatní

původnost: ☒ historický ☐ novodobý

stav: ☒ nepoškozený ☐ poškozený ☐ silně poškozený

způsob ochrany: ☐ odstranění ☐ demontáž vč. opravy ☒ ponechání na místě + oprava ☐ restaurování

rozměry prvku: cca 300 / 400 mm

popis prvku:

- materiál: dřevěný masiv
- povrchová úprava: prvek opatř.
lazurovacím lakem
- kování: 2 x kovaný obrtlík,
4 x rohovník
- výplň: perforovaný plech



doporučené řešení úprav prvku:

prvek byl opraven dle PD - DOMUS, bude ošetřen a ponechán in situ

schema (detail), poznámka:

INVENTARIZAČNÍ KARTA

číslo prvku:

OPRAVA A REKONSTRUKCE KLÁŠTERŮ ČESKÝ KRUMLOV - ČÁST AREÁLU BÝVALÉHO KLÁŠTERA ŘÁDU SV. KLÁRY

1-99

název, označení: kamenné nadpraží sedlového portálu -
profilované nadpražíumístění: přízemí - 1. np
m. č. K4-1-010

počet prvků (celkem): 1

druh prvku: ☐ truhlářský ☐ kovářský ☐ zámečnický ☒ kamenický ☐ ostatnípůvodnost: ☒ historický ☐ novodobýstav: ☐ nepoškozený ☒ poškozený ☐ silně poškozenýzpůsob ochrany: ☐ odstranění ☐ demontáž vč. opravy ☐ ponechání na místě + oprava ☒ restaurování

rozměry prvku: 958 / 2100 mm (světlost otvoru)

popis prvku:

- materiál: žula
- povrchová úprava: bez úpravy



doporučené řešení úprav prvku:

prvek bude restaurován restaurátorem s příslušnou licencí ministerstva kultury (restaurátor před zahájením prací zpracuje restaurátorský záměr, po dokončení restaurování vypracuje restaurátorskou zprávu)

schema (detail), poznámka:

INVENTARIZAČNÍ KARTA

číslo prvku:

OPRAVA A REKONSTRUKCE KLÁŠTERŮ ČESKÝ KRUMLOV - ČÁST AREÁLU BÝVALÉHO KLÁŠTERA ŘÁDU SV. KLÁRY

1-100

název, označení: kovářsky zpracovaná
provlékaná mříž z ocelové pásoviny

umístění: přízemí - 1. np
m. č. K4-1-010

počet prvků (celkem): 1

druh prvku: ☐ truhlářský ☒ kovářský ☐ zámečnický ☐ kamenický ☐ ostatní

původnost: ☐ historický ☒ novodobý

stav: ☒ nepoškozený ☐ poškozený ☐ silně poškozený

způsob ochrany: ☐ odstranění ☐ demontáž vč. opravy ☒ ponechání na místě + oprava ☐ restaurování

rozměry prvku: 955 / 1930 mm

popis prvku:

- materiál: ocelová pásovina
- povrchová úprava: bez úpravy

doporučené řešení úprav prvku:

prvek bude očištěn, proveden nový nátěr a ponechán in situ



schema (detail), poznámka:

INVENTARIZAČNÍ KARTA

číslo prvku:

OPRAVA A REKONSTRUKCE KLÁŠTERŮ ČESKÝ KRUMLOV - ČÁST AREÁLU BÝVALÉHO KLÁŠTERA ŘÁDU SV. KLÁRY

1-140

název, označení: jednokřídlé dveře do fošnové zárubně,
novodobé silně poškozené

umístění: přízemí - 1. np
m. č. K4-1-009

počet prvků (celkem): 1

druh prvku:



truhlářský



kovářský



zámečnický



kamenický



ostatní

původnost:



historický



novodobý

stav:



nepoškozený



poškozený



silně poškozený

způsob ochrany:



odstranění



demontáž vč. opravy



ponechání na místě + oprava



restaurování

rozměry prvku: nepřístupné

popis prvku:

- materiál: dřevěný masiv
- povrchová úprava: prvek opatř. zbytky nátěru
- kování: 2 x typový závěs + trny

doporučené řešení úprav prvku:

prvek bude nahrazen - viz typologie nově navržených atypických prvků



schema (detail), poznámka:

INVENTARIZAČNÍ KARTA

číslo prvku:

OPRAVA A REKONSTRUKCE KLÁŠTERŮ ČESKÝ KRUMLOV - ČÁST AREÁLU BÝVALÉHO KLÁŠTERA ŘÁDU SV. KLÁRY

1-141a

název, označení: torzo tesařské zárubně se zbytky obložek,
silně poškozené

umístění: přízemí - 1. np
m. č. K4-1-011

počet prvků (celkem): 1

druh prvku:



truhlářský



kovářský



zámečnický



kamenický



ostatní

původnost:



historický



novodobý

stav:



nepoškozený



poškozený



silně poškozený

způsob ochrany:



odstranění



demontáž vč. opravy



ponechání na místě + oprava



restaurování

rozměry prvku: 800 / 1805 mm (světlost zárubně od prahu)

popis prvku:

- materiál: dřevěný masiv
- povrchová úprava: bez úpravy
- kování: 2 x kování trn

doporučené řešení úprav prvku:

prvek bude odstraněn, hodnotné prvky - kování - budou demontovány, nakonzervovány a uloženy do depozitáře



schema (detail), poznámka:

INVENTARIZAČNÍ KARTA

číslo prvku:

OPRAVA A REKONSTRUKCE KLÁŠTERŮ ČESKÝ KRUMLOV - ČÁST AREÁLU BÝVALÉHO KLÁŠTERA ŘÁDU SV. KLÁRY

1-141b

název, označení: dřevěný okenní rám bez výplně - fragment,
silně poškozenýumístění: přízemí - 1. np
m. č. K4-1-011

počet prvků (celkem): 1

druh prvku:



truhlářský



kovářský



zámečnický



kamenický



ostatní

původnost:



historický



novodobý

stav:



nepoškozený



poškozený



silně poškozený

způsob ochrany:



odstranění



demontáž vč. opravy



ponechání na místě + oprava



restaurování

rozměry prvku: 1000 / 495 mm (světlost dřev. okenního rámu)

popis prvku:

- materiál: dřevěný masiv
- povrchová úprava: bez úpravy



doporučené řešení úprav prvku:

prvek bude odstraněn

schema (detail), poznámka:

INVENTARIZAČNÍ KARTA

číslo prvku:

OPRAVA A REKONSTRUKCE KLÁŠTERŮ ČESKÝ KRUMLOV - ČÁST AREÁLU BÝVALÉHO KLÁŠTERA ŘÁDU SV. KLÁRY

1-142

název, označení: torzo tesařské zárubně se zbytky obložek,
silně poškozenéumístění: přízemí - 1. np
m. č. K4-1-009

počet prvků (celkem): 1

druh prvku:



truhlářský



kovářský



zámečnický



kamenický



ostatní

původnost:



historický



novodobý

stav:



nepoškozený



poškozený



silně poškozený

způsob ochrany:



odstranění



demonťáž vč. opravy



ponechání na místě + oprava



restaurování

rozměry prvku: 775 / 1730 mm (světlost zárubně)

popis prvku:

- materiál: dřevěný masiv



doporučené řešení úprav prvku:

prvek bude částečně nahrazen - zárubeň stávající, výplň novotvar a ponechán in situ

schema (detail), poznámka:

INVENTARIZAČNÍ KARTA

číslo prvku:

OPRAVA A REKONSTRUKCE KLÁŠTERŮ ČESKÝ KRUMLOV - ČÁST AREÁLU BÝVALÉHO KLÁŠTERA ŘÁDU SV. KLÁRY

1-143

název, označení: torzo tesařské zárubně se zbytky obložek,
silně poškozené

umístění: přízemí - 1. np
m. č. K4-1-009

počet prvků (celkem): 1

druh prvku:



truhlářský



kovářský



zámečnický



kamenický



ostatní

původnost:



historický



novodobý

stav:



nepoškozený



poškozený



silně poškozený

způsob ochrany:



odstranění



demontáž vč. opravy



ponechání na místě + oprava



restaurování

rozměry prvku: 940 / 1880 mm (světlost zárubně)

popis prvku:

- materiál: dřevěný masiv
- povrchová úprava: prvek opatř. zbytky okrového nátěru
- kování: 2 x typový dveřní závěs

doporučené řešení úprav prvku:

prvek bude odstraněn



schema (detail), poznámka:

INVENTARIZAČNÍ KARTA

číslo prvku:

OPRAVA A REKONSTRUKCE KLÁŠTERŮ ČESKÝ KRUMLOV - ČÁST AREÁLU BÝVALÉHO KLÁŠTERA ŘÁDU SV. KLÁRY

1-144

název, označení: 2 x okenní rám s provizorní výplní z dřevotřísky, umístění: přízemí - 1. np
silně poškozený m. č. K4-1-009

počet prvků (celkem): 1

druh prvku: ☒ truhlářský ☐ kovářský ☐ zámečnický ☐ kamenický ☐ ostatní

původnost: ☐ historický ☒ novodobý

stav: ☐ nepoškozený ☐ poškozený ☒ silně poškozený

způsob ochrany: ☐ odstranění ☐ demontáž vč. opravy ☒ ponechání na místě + oprava ☐ restaurování

rozměry prvku: 790 / 1113 mm
(světlost okenního rámu)

popis prvku:

- materiál: dřevěný masiv
- povrchová úprava: prvek opatř. hnědým nátěrem



doporučené řešení úprav prvku:

prvek bude částečně nahrazen - rám okna se zachovává

schema (detail), poznámka:

INVENTARIZAČNÍ KARTA

číslo prvku:

OPRAVA A REKONSTRUKCE KLÁŠTERŮ ČESKÝ KRUMLOV - ČÁST AREÁLU BÝVALÉHO KLÁŠTERA ŘÁDU SV. KLÁRY

1-145

název, označení: 2 x fošnová zárubeň s jednostrannou obložkou
s jednokřídlými svlakovými vstupními dveřmi,
novodobý prvek

umístění: přízemí - 1. np
m. č. K4-1-008

počet prvků (celkem): 1

druh prvku:



truhlářský



kovářský



zámečnický



kamenický



ostatní

původnost:



historický



novodobý

stav:



nepoškozený



poškozený



silně poškozený

způsob ochrany:



odstranění



demontáž vč. opravy



ponechání na místě + oprava

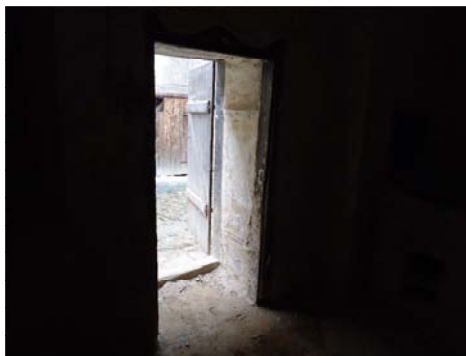


restaurování

rozměry prvku: 860 / 1750 mm (rozměr křídla)

popis prvku:

- materiál: dřevěný masiv
- povrchová úprava: prvek opatř. hnědým a modrým nátěrem
- kování: 2 x typový svlakový závěs na trny,
myšákový zámek, petlice



doporučené řešení úprav prvku:

prvek bude částečně nahrazen - zárubeň stávající, výplň - novotvar, nový práh

schema (detail), poznámka:

INVENTARIZAČNÍ KARTA

číslo prvku:

OPRAVA A REKONSTRUKCE KLÁŠTERŮ ČESKÝ KRUMLOV - ČÁST AREÁLU BÝVALÉHO KLÁŠTERA ŘÁDU SV. KLÁRY

1-146a

název, označení: okenní rám s provizorní výplní,
novodobýumístění: přízemí - 1. np
m. č. K4-1-008

počet prvků (celkem): 1

druh prvku:



truhlářský



kovářský



zámečnický



kamenický



ostatní

původnost:



historický



novodobý

stav:



nepoškozený



poškozený



silně poškozený

způsob ochrany:



odstranění



demontáž vč. opravy



ponechání na místě + oprava



restaurování

rozměry prvku:

819 / 993 mm
(světlost okenního rámu)
820 / 1030 mm (světlost otvoru)

popis prvku:

- materiál: dřevěný masiv
- povrchová úprava: prvek opatř. hnědým nátěrem



doporučené řešení úprav prvku:

prvek bude nahrazen - viz typologie nově navržených atypických prvků

schema (detail), poznámka:

INVENTARIZAČNÍ KARTA

číslo prvku:

OPRAVA A REKONSTRUKCE KLÁŠTERŮ ČESKÝ KRUMLOV - ČÁST AREÁLU BÝVALÉHO KLÁŠTERA ŘÁDU SV. KLÁRY

1-146b

název, označení: okenní rám s provizorní výplní,
novodobýumístění: přízemí - 1. np
m. č. K4-1-008

počet prvků (celkem): 1

druh prvku:



truhlářský



kovářský



zámečnický



kamenický



ostatní

původnost:



historický



novodobý

stav:



nepoškozený



poškozený



silně poškozený

způsob ochrany:



odstranění



demontáž vč. opravy



ponechání na místě + oprava



restaurování

rozměry prvku: 815 / 994 mm
(světlost okenního rámu)
810 / 1014 mm (světlost otvoru)

popis prvku:

- materiál: dřevěný masiv
- povrchová úprava: prvek opatř. hnědým nátěrem



doporučené řešení úprav prvku:

prvek bude nahrazen - viz typologie nově navržených atypických prvků

schema (detail), poznámka:

INVENTARIZAČNÍ KARTA

číslo prvku:

OPRAVA A REKONSTRUKCE KLÁŠTERŮ ČESKÝ KRUMLOV - ČÁST AREÁLU BÝVALÉHO KLÁŠTERA ŘÁDU SV. KLÁRY

1-147

název, označení: rámová zárubeň s polodrážkou - pozůstatek
dveřního uzávěruumístění: přízemí - 1. np
m. č. K4-1-010

počet prvků (celkem): 1

druh prvku:



truhlářský



kovářský



zámečnický



kamenický



ostatní

původnost:



historický



novodobý

stav:



nepoškozený



poškozený



silně poškozený

způsob ochrany:



odstranění



demontáž vč. opravy



ponechání na místě + oprava

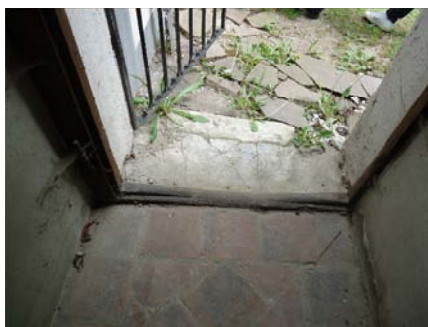


restaurování

rozměry prvku:

popis prvku:

- materiál: dřevěný masiv
- povrchová úprava: hnědý lazurovací lak
- kování: 2 x kovaný dveřní závěs



doporučené řešení úprav prvku:

prvek bude řemeslně opraven a ponechán in situ



schema (detail), poznámka:

INVENTARIZAČNÍ KARTA

číslo prvku:

OPRAVA A REKONSTRUKCE KLÁŠTERŮ ČESKÝ KRUMLOV - ČÁST AREÁLU BÝVALÉHO KLÁŠTERA ŘÁDU SV. KLÁRY

1-148a

název, označení: kamenné ostění s rovným nadpražím

umístění: přízemí - 1. np
m. č. K4-1-010

počet prvků (celkem): 1

druh prvku:

☐

truhlářský

☐

kovářský

☐

zámečnický

☒

kamenický

☐

ostatní

původnost:

☒

historický

☐

novodobý

stav:

☒

nepoškozený

☐

poškozený

☐

silně poškozený

způsob ochrany:

☐

odstranění

☐

demonťáž vč. opravy

☒

ponechání na místě + oprava

☐

restaurování

rozměry prvku: 975 / 1905 mm (světlost otvoru)

popis prvku:

- materiál: žula
- povrchová úprava: bez úpravy

doporučené řešení úprav prvku:

prvek byl opraven dle PD - DOMUS, bude ošetřen a
ponechán in situ

schema (detail), poznámka:

INVENTARIZAČNÍ KARTA

číslo prvku:

OPRAVA A REKONSTRUKCE KLÁŠTERŮ ČESKÝ KRUMLOV - ČÁST AREÁLU BÝVALÉHO KLÁŠTERA ŘÁDU SV. KLÁRY

1-148b

název, označení: kovaná provlékaná mříž do kovaného
nýtovaného rámuumístění: přízemí - 1. np
m. č. K4-1-010

počet prvků (celkem): 1

druh prvku: ☐ truhlářský ☒ kovářský ☐ zámečnický ☐ kamenický ☐ ostatnípůvodnost: ☐ historický ☒ novodobýstav: ☒ nepoškozený ☐ poškozený ☐ silně poškozenýzpůsob ochrany: ☐ odstranění ☐ demontáž vč. opravy ☒ ponechání na místě + oprava ☐ restaurování

rozměry prvku: 900 / 1905 mm

popis prvku:

- materiál: ocelová tyčovina



doporučené řešení úprav prvku:

prvek byl vyroben dle PD - DOMUS, bude ošetřen a
ponechán in situ

schema (detail), poznámka:

INVENTARIZAČNÍ KARTA

číslo prvku:

OPRAVA A REKONSTRUKCE KLÁŠTERŮ ČESKÝ KRUMLOV - ČÁST AREÁLU BÝVALÉHO KLÁŠTERA ŘÁDU SV. KLÁRY

1-148c

název, označení: kovaná provlékaná mříž

umístění: přízemí - 1. np
m. č. K4-1-010

počet prvků (celkem): 1

druh prvku:

☐

truhlářský

☒

kovářský

☐

zámečnický

☐

kamenický

☐

ostatní

původnost:

☒

historický

☐

novodobý

stav:

☒

nepoškozený

☐

poškozený

☐

silně poškozený

způsob ochrany:

☐

odstranění

☐

demontáž vč. opravy

☒

ponechání na místě + oprava

☐

restaurování

rozměry prvku: 930 / 510 - 585 mm

popis prvku:

- materiál: ocelová tyčovina



doporučené řešení úprav prvku:

prvek byl opraven dle PD - DOMUS, bude ošetřen a ponechán in situ

schema (detail), poznámka:

INVENTARIZAČNÍ KARTA

číslo prvku:

OPRAVA A REKONSTRUKCE KLÁŠTERŮ ČESKÝ KRUMLOV - ČÁST AREÁLU BÝVALÉHO KLÁŠTERA ŘÁDU SV. KLÁRY

1-149a

název, označení: nákolníkový kámen a stojka průjezdu

umístění: přízemí - 1. np
m. č. K4-1-parter

počet prvků (celkem): 1

druh prvku:

☐

truhlářský

☐

kovářský

☐

zámečnický

☒

kamenický

☐

ostatní

původnost:

☒

historický

☐

novodobý

stav:

☒

nepoškozený

☐

poškozený

☐

silně poškozený

způsob ochrany:

☐

odstranění

☐

demonťáž vč. opravy

☒

ponechání na místě + oprava

☐

restaurování

rozměry prvku: 690 / 340 / 280 mm

popis prvku:

- materiál: žula



doporučené řešení úprav prvku:

prvek byl opraven dle PD - DOMUS, bude ošetřen a ponechán in situ, nutno prověřit,
zda je stojka kamenná

schema (detail), poznámka:

INVENTARIZAČNÍ KARTA

číslo prvku:

OPRAVA A REKONSTRUKCE KLÁŠTERŮ ČESKÝ KRUMLOV - ČÁST AREÁLU BÝVALÉHO KLÁŠTERA ŘÁDU SV. KLÁRY

1-149b

název, označení: nákolníkový kámen a stojka průjezdu

umístění: přízemí - 1. np
m. č. K4-1-parter

počet prvků (celkem): 1

druh prvku:

☐

truhlářský

☐

kovářský

☐

zámečnický

☒

kamenický

☐

ostatní

původnost:

☒

historický

☐

novodobý

stav:

☒

nepoškozený

☐

poškozený

☐

silně poškozený

způsob ochrany:

☐

odstranění

☐

demontáž vč. opravy

☒

ponechání na místě + oprava

☐

restaurování

rozměry prvku: 750 / 340 / 280 mm

popis prvku:

- materiál: žula



doporučené řešení úprav prvku:

prvek byl opraven dle PD - DOMUS, bude ošetřen a ponechán in situ, nutno prověřit,
zda je stojka kamenná

schema (detail), poznámka:

INVENTARIZAČNÍ KARTA

číslo prvku:

OPRAVA A REKONSTRUKCE KLÁŠTERŮ ČESKÝ KRUMLOV - ČÁST AREÁLU BÝVALÉHO KLÁŠTERA ŘÁDU SV. KLÁRY

1-150

název, označení: jednoduché jednokřídlé okno s dvojsklem,
vyjímatelné, uchycené na obrtlíky

umístění: přízemí - 1. np
m. č. K4-1-003

počet prvků (celkem): 1

druh prvku:



truhlářský



kovářský



zámečnický



kamenický



ostatní

původnost:



historický



novodobý

stav:



nepoškozený



poškozený



silně poškozený

způsob ochrany:



odstranění



demontáž vč. opravy



ponechání na místě + oprava



restaurování

rozměry prvku:

popis prvku:

- materiál: dřevěný masiv
- povrchová úprava: nátěr lazurovacím lakem
- kování: 4 x obrtlík - vyndavací křídlo
- zaskleno dvojsklem

doporučené řešení úprav prvku:

prvek byl vyroben dle PD - DOMUS, bude ošetřen a ponechán in situ



schema (detail), poznámka:

INVENTARIZAČNÍ KARTA

číslo prvku:

OPRAVA A REKONSTRUKCE KLÁŠTERŮ ČESKÝ KRUMLOV - ČÁST AREÁLU BÝVALÉHO KLÁŠTERA ŘÁDU SV. KLÁRY

1-151

název, označení: jednokřídlé dveře svlakové do dřevěné zárubně

umístění: přízemí - 1. np
m. č. K4-1-003

počet prvků (celkem): 1

druh prvku:



truhlářský



kovářský



zámečnický



kamenický



ostatní

původnost:



historický



novodobý

stav:



nepoškozený



poškozený



silně poškozený

způsob ochrany:



odstranění



demontáž vč. opravy



ponechání na místě + oprava



restaurování

rozměry prvku: 820 / 1750 mm (světlost zárubně)

popis prvku:

- materiál: dřevěný masiv,
z prostoru chodby potažen koženkou -
nutno odstranit
- povrchová úprava: prvek opatř. lazurovacím lakem
- kování: 2 x atyp. dvevní závěs svlakový,
myšákový zámek

doporučené řešení úprav prvku:

prvek byl vyroben dle PD - DOMUS, bude ošetřen, ev. budou provedeny drobné opravy a ponechán in situ



schema (detail), poznámka:

INVENTARIZAČNÍ KARTA

číslo prvku:

OPRAVA A REKONSTRUKCE KLÁŠTERŮ ČESKÝ KRUMLOV - ČÁST AREÁLU BÝVALÉHO KLÁŠTERA ŘÁDU SV. KLÁRY

1-152

název, označení: jednokřídlé dveře svlkové do dřevěné zárubně

umístění: přízemí - 1. np
m. č. K4-1-007

počet prvků (celkem): 1

druh prvku:



truhlářský



kovářský



zámečnický



kamenický



ostatní

původnost:



historický



novodobý

stav:



nepoškozený



poškozený



silně poškozený

způsob ochrany:



odstranění



demontáž vč. opravy



ponechání na místě + oprava



restaurování

rozměry prvku:

popis prvku:

- materiál: dřevěný masiv
- povrchová úprava: prvek opatř. lazurovacím lakem
- kování: 2 x atyp. dveřní závěs svlkový, myšákový zámek

doporučené řešení úprav prvku:

prvek byl vyroben dle PD - DOMUS, bude ošetřen, ev. budou provedeny drobné opravy a ponechán in situ



schema (detail), poznámka:

INVENTARIZAČNÍ KARTA

číslo prvku:

OPRAVA A REKONSTRUKCE KLÁŠTERŮ ČESKÝ KRUMLOV - ČÁST AREÁLU BÝVALÉHO KLÁŠTERA ŘÁDU SV. KLÁRY

1-153

název, označení: jednokřídlé dveře svlakové do dřevěné zárubně

umístění: přízemí - 1. np
m. č. K4-1-002

počet prvků (celkem): 1

druh prvku:



truhlářský



kovářský



zámečnický



kamenický



ostatní

původnost:



historický



novodobý

stav:



nepoškozený



poškozený



silně poškozený

způsob ochrany:



odstranění



demontáž vč. opravy



ponechání na místě + oprava



restaurování

rozměry prvku: 600 / 1750 mm

popis prvku:

- materiál: dřevěný masiv
- povrchová úprava: prvek opatř. lazurovacím lakem
- kování: 2 x atyp. dveřní závěs svlakový, myšákový zámek



doporučené řešení úprav prvku:

prvek byl vyroben dle PD - DOMUS, bude ošetřen, ev. budou provedeny drobné opravy a ponechán in situ

schema (detail), poznámka:

INVENTARIZAČNÍ KARTA

číslo prvku:

OPRAVA A REKONSTRUKCE KLÁŠTERŮ ČESKÝ KRUMLOV - ČÁST AREÁLU BÝVALÉHO KLÁŠTERA ŘÁDU SV. KLÁRY

1-154a

název, označení: kovaná tyčová mříž v dřevěném rámu

umístění: přízemí - 1. np
m. č. K4-1-007

počet prvků (celkem): 1

druh prvku:

☐

truhlářský

☒

kovářský

☐

zámečnický

☐

kamenický

☐

ostatní

původnost:

☒

historický

☐

novodobý

stav:

☒

nepoškozený

☐

poškozený

☐

silně poškozený

způsob ochrany:

☐

odstranění

☐

demontáž vč. opravy

☒

ponechání na místě + oprava

☐

restaurování

rozměry prvku: 760 / 775 mm (světlost oken. otvoru)

popis prvku:

- materiál: ocelová tyčovina 20 / 20 mm, 4ks
- povrchová úprava: krycí hnědý nátěr



doporučené řešení úprav prvku:

prvek byl opraven dle PD - DOMUS, prvek bude ošetřen a ponechán in situ

schema (detail), poznámka:

INVENTARIZAČNÍ KARTA

číslo prvku:

OPRAVA A REKONSTRUKCE KLÁŠTERŮ ČESKÝ KRUMLOV - ČÁST AREÁLU BÝVALÉHO KLÁŠTERA ŘÁDU SV. KLÁRY

1-154b

název, označení: dřevěný okenní rám + vysazené okenní křídlo
se šoupacím okénkemumístění: přízemí - 1. np
m. č. K4-1-007

počet prvků (celkem): 1

druh prvku:



truhlářský



kovářský



zámečnický



kamenický



ostatní

původnost:



historický



novodobý

stav:



nepoškozený



poškozený



silně poškozený

způsob ochrany:



odstranění



demonťáž vč. opravy



ponechání na místě + oprava



restaurování

rozměry prvku: 760 / 775 mm (světlost oken. rámu)

popis prvku:

- materiál: dřevěný masiv
- povrchová úprava: prvek opatř. nátěrem odstín slonová kost
- kování: 1 x kovaný knoflík se štítkem,
2 x kovaný obrtlík s protikusem



doporučené řešení úprav prvku:

prvek byl opraven dle PD - DOMUS, bude provedena oprava - zasklení a křídlo bude vsazeno zpět,
prvek bude ponechán in situ

schema (detail), poznámka:

INVENTARIZAČNÍ KARTA

číslo prvku:

OPRAVA A REKONSTRUKCE KLÁŠTERŮ ČESKÝ KRUMLOV - ČÁST AREÁLU BÝVALÉHO KLÁŠTERA ŘÁDU SV. KLÁRY

1-155

název, označení: jednokřídlé dřevěné interierové okno
s dřevěným parapetemumístění: přízemí - 1. np
m. č. K4-1-007

počet prvků (celkem): 1

druh prvku: ☒ truhlářský ☐ kovářský ☐ zámečnický ☐ kamenický ☐ ostatnípůvodnost: ☒ historický ☐ novodobýstav: ☒ nepoškozený ☐ poškozený ☐ silně poškozenýzpůsob ochrany: ☐ odstranění ☐ demontáž vč. opravy ☒ ponechání na místě + oprava ☐ restaurování

rozměry prvku: 445 / 700 mm (světlost oken. rámu)

popis prvku:

- materiál: dřevěný masiv
- povrchová úprava: prvek opatř. lazurovacím lakem
- kování: 2 x atyp. okenní závěs, 4 x rohovník,
1 x obrtlík



doporučené řešení úprav prvku:

prvek byl opraven dle PD - DOMUS, bude ošetřen a ponechán in situ

schema (detail), poznámka:

INVENTARIZAČNÍ KARTA

číslo prvku:

OPRAVA A REKONSTRUKCE KLÁŠTERŮ ČESKÝ KRUMLOV - ČÁST AREÁLU BÝVALÉHO KLÁŠTERA ŘÁDU SV. KLÁRY

1-156

název, označení: kovaná komínová dvířka oplechovaná

umístění: přízemí - 1. np
m. č. K4-1-005

počet prvků (celkem): 1

druh prvku: ☐ truhlářský ☒ kovářský ☐ zámečnický ☐ kamenický ☐ ostatnípůvodnost: ☐ historický ☒ novodobýstav: ☒ nepoškozený ☐ poškozený ☐ silně poškozenýzpůsob ochrany: ☐ odstranění ☐ demontáž vč. opravy ☒ ponechání na místě + oprava ☐ restaurování

rozměry prvku: 500 / 750 mm

popis prvku:

- materiál: ocelový plech, pásovina + L profily
- povrchová úprava: prvek opatř. hnědým krycím nátěrem

doporučené řešení úprav prvku:

prvek byl opraven dle PD - DOMUS, bude ošetřen a ponechán in situ



schema (detail), poznámka:

INVENTARIZAČNÍ KARTA

číslo prvku:

OPRAVA A REKONSTRUKCE KLÁŠTERŮ ČESKÝ KRUMLOV - ČÁST AREÁLU BÝVALÉHO KLÁŠTERA ŘÁDU SV. KLÁRY

1-156b

název, označení: kovaná dvířka od topeniště oplechovaná

umístění: přízemí - 1. np
m. č. K4-1-005

počet prvků (celkem): 1

druh prvku:

☐

truhlářský

☒

kovářský

☐

zámečnický

☐

kamenický

☐

ostatní

původnost:

☒

historický

☐

novodobý

stav:

☐

nepoškozený

☒

poškozený

☐

silně poškozený

způsob ochrany:

☐

odstranění

☐

demontáž vč. opravy

☒

ponechání na místě + oprava

☐

restaurování

rozměry prvku: cca 200 / 150 mm

popis prvku:

- materiál: ocelový plech, pásovina + L profily
- povrchová úprava: prvek opatř. grafitovým nátěrem



doporučené řešení úprav prvku:

prvek byl opraven dle PD - DOMUS, bude ošetřen a ponechán in situ

schema (detail), poznámka:

INVENTARIZAČNÍ KARTA

číslo prvku:

OPRAVA A REKONSTRUKCE KLÁŠTERŮ ČESKÝ KRUMLOV - ČÁST AREÁLU BÝVALÉHO KLÁŠTERA ŘÁDU SV. KLÁRY

1-157

název, označení: kovaná ventilační mřížka z ocelové
nýtované pásoviny a perforovaného plechu

umístění: přízemí - 1. np
m. č. K4-1-005

počet prvků (celkem): 1

druh prvku:

☐

truhlářský

☐

kovářský

☒

zámečnický

☐

kamenický

☐

ostatní

původnost:

☐

historický

☒

novodobý

stav:

☒

nepoškozený

☐

poškozený

☐

silně poškozený

způsob ochrany:

☐

odstranění

☐

demontáž vč. opravy

☒

ponechání na místě + oprava

☐

restaurování

rozměry prvku: 250 / 350 mm

popis prvku:

- materiál: ocelový plech, pásovina + L profily
- povrchová úprava: prvek opatř. šedým
krycím nátěrem



doporučené řešení úprav prvku:

prvek byl vyroben dle PD - DOMUS, bude ošetřen a ponechán in situ

schema (detail), poznámka:

INVENTARIZAČNÍ KARTA

číslo prvku:

OPRAVA A REKONSTRUKCE KLÁŠTERŮ ČESKÝ KRUMLOV - ČÁST AREÁLU BÝVALÉHO KLÁŠTERA ŘÁDU SV. KLÁRY

1-158

název, označení: svlkové jednokřídlé dveře, s větracím okénkem,
do dřevěné fošnové zárubně s jednostrannou
obložkou

umístění: přízemí - 1. np
m. č. K4-1-005

počet prvků (celkem): 1

druh prvku:



truhlářský



kovářský



zámečnický



kamenický



ostatní

původnost:



historický



novodobý

stav:



nepoškozený



poškozený



silně poškozený

způsob ochrany:



odstranění



demontáž vč. opravy



ponechání na místě + oprava



restaurování

rozměry prvku: 790 / 1850 mm (světlost zárubně)

popis prvku:

- materiál: dřevěný masiv
- povrchová úprava: prvek opatř. lazurovacím lakem
- kování: 2 x atyp. dvevní závěs svlkový s trny,
2 x atyp. malý závěs svlkový s trny,
kovaná klika se zadlabacím zámkem,
1 x kovaný obtlík



doporučené řešení úprav prvku:

prvek byl vyroben dle PD - DOMUS, bude ošetřen, ev. budou provedeny drobné opravy a ponechán in situ

schema (detail), poznámka:

INVENTARIZAČNÍ KARTA

číslo prvku:

OPRAVA A REKONSTRUKCE KLÁŠTERŮ ČESKÝ KRUMLOV - ČÁST AREÁLU BÝVALÉHO KLÁŠTERA ŘÁDU SV. KLÁRY

1-159

název, označení: kazetové dvoukřídlé dveře
do dřevěné zárubněumístění: přízemí - 1. np
m. č. K4-1-001

počet prvků (celkem): 1

druh prvku:



truhlářský



kovářský



zámečnický



kamenický



ostatní

původnost:



historický



novodobý

stav:



nepoškozený



poškozený



silně poškozený

způsob ochrany:



odstranění



demontáž vč. opravy



ponechání na místě + oprava



restaurování

rozměry prvku: 1070 / 1865 mm (světlost zárubně)

popis prvku:

- materiál: dřevěný masiv
- povrchová úprava: prvek opatř. nátěrem odstín slonová kost
- kování: 4 x atyp. dveřní závěs, 1 x kovaná klika se štítky + zámek zadlabací, 1 x kovaná horní zástrč, 1 x kovaná dolní zástrč

doporučené řešení úprav prvku:

prvek byl vyroben dle PD - DOMUS, bude ošetřen a ponechán in situ



schema (detail), poznámka:

INVENTARIZAČNÍ KARTA

číslo prvku:

OPRAVA A REKONSTRUKCE KLÁŠTERŮ ČESKÝ KRUMLOV - ČÁST AREÁLU BÝVALÉHO KLÁŠTERA ŘÁDU SV. KLÁRY

1-160

název, označení: kovaná ventilační mřížka z ocelové
nýtované pásoviny a perforovaného plechu

umístění: přízemí - 1. np
m. č. K4-1-001

počet prvků (celkem): 1

druh prvku: ☐ truhlářský ☐ kovářský ☒ zámečnický ☐ kamenický ☐ ostatní

původnost: ☐ historický ☒ novodobý

stav: ☒ nepoškozený ☐ poškozený ☐ silně poškozený

způsob ochrany: ☐ odstranění ☐ demontáž vč. opravy ☒ ponechání na místě + oprava ☐ restaurování

rozměry prvku: 450 / 300 mm

popis prvku:

- materiál: ocelový plech
- povrchová úprava: prvek opatř. černým grafitovým nátěrem



doporučené řešení úprav prvku:

prvek byl vyroben dle PD - DOMUS, bude ošetřen a ponechán in situ

schema (detail), poznámka:

INVENTARIZAČNÍ KARTA

číslo prvku:

OPRAVA A REKONSTRUKCE KLÁŠTERŮ ČESKÝ KRUMLOV - ČÁST AREÁLU BÝVALÉHO KLÁŠTERA ŘÁDU SV. KLÁRY

1-161

název, označení: žaluziová dvířka dvoukřídlá

umístění: přízemí - 1. np
m. č. K4-1-001

počet prvků (celkem): 1

druh prvku:



truhlářský



kovářský



zámečnický



kamenický



ostatní

původnost:



historický



novodobý

stav:



nepoškozený



poškozený



silně poškozený

způsob ochrany:



odstranění



demontáž vč. opravy



ponechání na místě + oprava



restaurování

rozměry prvku: 900 / 700 mm

popis prvku:

- materiál: dřevěný masiv
- povrchová úprava: prvek opatřen lazurovacím lakem
- kování: 4 x rohovníkový závěs na trny,
1 x obtlík



doporučené řešení úprav prvku:

prvek byl vyroben dle PD - DOMUS, bude ošetřen a ponechán in situ

schema (detail), poznámka:

INVENTARIZAČNÍ KARTA

číslo prvku:

OPRAVA A REKONSTRUKCE KLÁŠTERŮ ČESKÝ KRUMLOV - ČÁST AREÁLU BÝVALÉHO KLÁŠTERA ŘÁDU SV. KLÁRY

1-162

název, označení: dvířka dřevěná jednokřídlá
kryjící instalační niku

umístění: přízemí - 1. np
m. č. K4-1-007

počet prvků (celkem): 1

druh prvku: ☒ truhlářský ☐ kovářský ☐ zámečnický ☐ kamenický ☐ ostatní

původnost: ☐ historický ☒ novodobý

stav: ☒ nepoškozený ☐ poškozený ☐ silně poškozený

způsob ochrany: ☐ odstranění ☐ demontáž vč. opravy ☒ ponechání na místě + oprava ☐ restaurování

rozměry prvku: 300 / 700 mm (světlost otvoru)

popis prvku:

- materiál: dřevěný masiv
- povrchová úprava: prvek opatřen hnědým nátěrem
- kování: 2 x svlakový závěs na trny, 1 x úchyt



doporučené řešení úprav prvku:

prvek byl vyroben dle PD - DOMUS, bude ošetřen a ponechán in situ

schema (detail), poznámka:

INVENTARIZAČNÍ KARTA

číslo prvku:

OPRAVA A REKONSTRUKCE KLÁŠTERŮ ČESKÝ KRUMLOV - ČÁST AREÁLU BÝVALÉHO KLÁŠTERA ŘÁDU SV. KLÁRY

1-163

název, označení: jednokřídle dveře svlkové do dřevěné
zárubně, křídlo opatřeno ventilačním okénkem
a vloženou provlékanou mřížkou

umístění: přízemí - 1. np
m. č. K4-1-006

počet prvků (celkem): 1

druh prvku: ☒ truhlářský ☐ kovářský ☐ zámečnický ☐ kamenický ☐ ostatní

původnost: ☐ historický ☒ novodobý

stav: ☒ nepoškozený ☐ poškozený ☐ silně poškozený

způsob ochrany: ☐ odstranění ☐ demontáž vč. opravy ☒ ponechání na místě + oprava ☐ restaurování

rozměry prvku:

popis prvku:

- materiál: dřevěný masiv
- povrchová úprava: prvek opatřen světlým lazurovacím lakem
- kování: 2 x atyp. dvevní závěs svlkový,
2 x atyp. malý dvevní závěs svlkový,
1 x kovaná klika se štítky + zámek zadlabací,
1 x zástrč s protikusem, 1 x obrtlík

doporučené řešení úprav prvku:

prvek byl vyroben dle PD - DOMUS, bude ošetřen a ponechán in situ



schema (detail), poznámka:

INVENTARIZAČNÍ KARTA

číslo prvku:

OPRAVA A REKONSTRUKCE KLÁŠTERŮ ČESKÝ KRUMLOV - ČÁST AREÁLU BÝVALÉHO KLÁŠTERA ŘÁDU SV. KLÁRY

1-164

název, označení: 2x jednoduché okno dvoukřídlé, ven a dovnitř
otevíravé, 6 tabulkové, s větracím okénkem
na vnějším křídle

umístění: přízemí - 1. np
m. č. K4-1-006

počet prvků (celkem): 1

druh prvku:



truhlářský



kovářský



zámečnický



kamenický



ostatní

původnost:



historický



novodobý

stav:



nepoškozený



poškozený



silně poškozený

způsob ochrany:



odstranění



demontáž vč. opravy



ponechání na místě + oprava



restaurování

rozměry prvku: 1050 / 1000 mm
(světlost okenního rámu)

popis prvku:

- materiál: dřevěný masiv
- povrchová úprava:
- kování 1 křídla: 2 x atyp. okenní závěs,
4 x rohovník
- kování vent. okénka: 2 x okenní závěs,
4 x rohovník



doporučené řešení úprav prvku:

prvek byl vyroben dle PD - DOMUS, bude ošetřen, ev. budou provedeny drobné opravy a ponechán in situ

schema (detail), poznámka:

INVENTARIZAČNÍ KARTA

číslo prvku:

OPRAVA A REKONSTRUKCE KLÁŠTERŮ ČESKÝ KRUMLOV - ČÁST AREÁLU BÝVALÉHO KLÁŠTERA ŘÁDU SV. KLÁRY

1-165a

název, označení: stávající kamenná stojka průjezdu a nákolníkový kámen

umístění: přízemí - 1. np
m. č. K4-1-parter

počet prvků (celkem): 1

druh prvku:

☐

truhlářský

☐

kovářský

☐

zámečnický

☒

kamenický

☐

ostatní

původnost:

☒

historický

☐

novodobý

stav:

☒

nepoškozený

☐

poškozený

☐

silně poškozený

způsob ochrany:

☐

odstranění

☐

demontáž vč. opravy

☒

ponechání na místě + oprava

☐

restaurování

rozměry prvku: 435 / 375 / 1655 + 1105 / 505 / 385 mm

popis prvku:

- materiál: žula



doporučené řešení úprav prvku:

prvek byl opraven dle PD - DOMUS, bude ošetřen a ponechán in situ

schema (detail), poznámka:

INVENTARIZAČNÍ KARTA

číslo prvku:

OPRAVA A REKONSTRUKCE KLÁŠTERŮ ČESKÝ KRUMLOV - ČÁST AREÁLU BÝVALÉHO KLÁŠTERA ŘÁDU SV. KLÁRY

1-165b

název, označení: stávající kamenná stojka průjezdu a nákolníkový kámen

umístění: přízemí - 1. np
m. č. K4-1-parter

počet prvků (celkem): 1

druh prvku:

☐

truhlářský

☐

kovářský

☐

zámečnický

☒

kamenický

☐

ostatní

původnost:

☒

historický

☐

novodobý

stav:

☒

nepoškozený

☐

poškozený

☐

silně poškozený

způsob ochrany:

☐

odstranění

☐

demontáž vč. opravy

☒

ponechání na místě + oprava

☐

restaurování

rozměry prvku:

popis prvku:

- materiál: žula



doporučené řešení úprav prvku:

prvek byl opraven dle PD - DOMUS, bude ošetřen a ponechán in situ

schema (detail), poznámka:

INVENTARIZAČNÍ KARTA

číslo prvku:

1-166

OPRAVA A REKONSTRUKCE KLÁŠTERŮ ČESKÝ KRUMLOV - ČÁST AREÁLU BÝVALÉHO KLÁŠTERA ŘÁDU SV. KLÁRY

název, označení: vstupní jednokřídlé dveře ze 3/4 prosklené
do rámové zárubněumístění: přízemí - 1. np
m. č. K4-1-006

počet prvků (celkem): 1

druh prvku:



truhlářský



kovářský



zámečnický



kamenický



ostatní

původnost:



historický



novodobý

stav:



nepoškozený



poškozený



silně poškozený

způsob ochrany:



odstranění



demontáž vč. opravy



ponechání na místě + oprava



restaurování

rozměry prvku: 900 / 1950 mm (světlost otvoru)

popis prvku:

- materiál: dřevěný masiv
- povrchová úprava: prvek opatřen lazurovacím lakem
- kování: 2 x kovaný dvevní závěs s trny, 1 x kovaná klika se štítky + zámek vložkový, 2 x kovaná kruhová kytka vložky zámku

doporučené řešení úprav prvku:

prvek byl vyroben dle PD - DOMUS, bude ošetřen a ponechán in situ



schema (detail), poznámka:

INVENTARIZAČNÍ KARTA

číslo prvku:

OPRAVA A REKONSTRUKCE KLÁŠTERŮ ČESKÝ KRUMLOV - ČÁST AREÁLU BÝVALÉHO KLÁŠTERA ŘÁDU SV. KLÁRY

1-167a

název, označení: dvoukřídlé svlakové dveře

umístění: přízemí - 1. np
m. č. K4-1-006

počet prvků (celkem): 1

druh prvku:



truhlářský



kovářský



zámečnický



kamenický



ostatní

původnost:



historický



novodobý

stav:



nepoškozený



poškozený



silně poškozený

způsob ochrany:



odstranění



demontáž vč. opravy



ponechání na místě + oprava



restaurování

rozměry prvku: 960 / 1980 mm (rozměr křídla)

popis prvku:

- materiál: dřevěný masiv
- povrchová úprava: prvek opatř. lazurovacím lakem
- kování: 4 x kovaný svlakový závěs na trny,
1 x kovaná horní zástrč,
1 x kovaná dolní zástrč,
1 x kovaná petlice s protikusem, 2 x kovaný úchyt,
2 x 2 x kovaný zajišťovací hák s očkem do zdiva

doporučené řešení úprav prvku:

prvek byl vyroben dle PD - DOMUS, bude ošetřen a ponechán in situ



schema (detail), poznámka:

INVENTARIZAČNÍ KARTA

číslo prvku:

OPRAVA A REKONSTRUKCE KLÁŠTERŮ ČESKÝ KRUMLOV - ČÁST AREÁLU BÝVALÉHO KLÁŠTERA ŘÁDU SV. KLÁRY

1-167b

název, označení: kamenné ostění s kamenným stupněm

umístění: přízemí - 1. np
m. č. K4-1-006

počet prvků (celkem): 1

druh prvku:

☐

truhlářský

☐

kovářský

☐

zámečnický

☒

kamenický

☐

ostatní

původnost:

☐

historický

☒

novodobý

stav:

☒

nepoškozený

☐

poškozený

☐

silně poškozený

způsob ochrany:

☐

odstranění

☐

demontáž vč. opravy

☒

ponechání na místě + oprava

☐

restaurování

rozměry prvku: 900 / 1950 mm (světlost otvoru)
380 / 1570 / 200 mm (rozměry kam. stupně)

popis prvku:

- materiál: žula



doporučené řešení úprav prvku:

prvek byl vyroben dle PD - DOMUS, bude ošetřen a ponechán in situ

schema (detail), poznámka:

INVENTARIZAČNÍ KARTA

číslo prvku:

1-168

OPRAVA A REKONSTRUKCE KLÁŠTERŮ ČESKÝ KRUMLOV - ČÁST AREÁLU BÝVALÉHO KLÁŠTERA ŘÁDU SV. KLÁRY

název, označení: dvoukřídlý svlakový uzávěr instalační niky

umístění: přízemí - 1. np
m. č. K4-1-006

počet prvků (celkem): 1

druh prvku:



truhlářský



kovářský



zámečnický



kamenický



ostatní

původnost:



historický



novodobý

stav:



nepoškozený



poškozený



silně poškozený

způsob ochrany:



odstranění



demontáž vč. opravy



ponechání na místě + oprava



restaurování

rozměry prvku: 600 / 900 mm (světlost otvoru)

popis prvku:

- materiál: dřevěný masiv
- povrchová úprava: prvek opatř. lazurovacím lakem
- kování: 4 x kovaný svlakový závěs na trny,
1 x kovaná petlice s háčkem

doporučené řešení úprav prvku:

prvek byl vyroben dle PD - DOMUS, bude ošetřen a ponechán in situ



schema (detail), poznámka:

INVENTARIZAČNÍ KARTA

číslo prvku:

OPRAVA A REKONSTRUKCE KLÁŠTERŮ ČESKÝ KRUMLOV - ČÁST AREÁLU BÝVALÉHO KLÁŠTERA ŘÁDU SV. KLÁRY

1-169a

název, označení: jednokřídlé svlakové dveře s vnějším
dubovým profilovaným a ozdobným obkladem
do kamenného ostění

umístění: přízemí - 1. np
m. č. K4-1-001

počet prvků (celkem): 1

druh prvku:



truhlářský



kovářský



zámečnický



kamenický



ostatní

původnost:



historický



novodobý

stav:



nepoškozený



poškozený



silně poškozený

způsob ochrany:



odstranění



demonťáž vč. opravy



ponechání na místě + oprava



restaurování

rozměry prvku: 975 / 1900 mm
(světlost otvoru)

popis prvku:

- materiál: dřevěný masiv
- povrchová úprava: prvek opatř.
lazurovacím lakem
- kování: 2 x kovaný svlakový závěs
na trny, 1 x kovaná klika
se štítky + vložkový
zámek, 2 x kovaná kytky



doporučené řešení úprav prvku:

prvek byl vyroben dle PD - DOMUS, bude ošetřen a ponechán in situ

schema (detail), poznámka:

INVENTARIZAČNÍ KARTA

číslo prvku:

OPRAVA A REKONSTRUKCE KLÁŠTERŮ ČESKÝ KRUMLOV - ČÁST AREÁLU BÝVALÉHO KLÁŠTERA ŘÁDU SV. KLÁRY

1-169b

název, označení: kamenné ostění s kamenným stupněm

umístění: přízemí - 1. np
m. č. K4-1-001

počet prvků (celkem): 1

druh prvku:

☐

truhlářský

☐

kovářský

☐

zámečnický

☒

kamenický

☐

ostatní

původnost:

☐

historický

☒

novodobý

stav:

☒

nepoškozený

☐

poškozený

☐

silně poškozený

způsob ochrany:

☐

odstranění

☐

demonťáž vč. opravy

☒

ponechání na místě + oprava

☐

restaurování

rozměry prvku: 975 / 1900 mm
(světlost otvoru)

popis prvku:

- materiál: žula



doporučené řešení úprav prvku:

prvek byl vyroben dle PD - DOMUS, bude ošetřen a ponechán in situ

schema (detail), poznámka:

INVENTARIZAČNÍ KARTA

číslo prvku:

OPRAVA A REKONSTRUKCE KLÁŠTERŮ ČESKÝ KRUMLOV - ČÁST AREÁLU BÝVALÉHO KLÁŠTERA ŘÁDU SV. KLÁRY

1-170

název, označení: jednoduché okno dvoukřídlé,
2 x dovnitř otevíravéumístění: přízemí - 1. np
m. č. K4-1-004

počet prvků (celkem): 1

druh prvku: ☒ truhlářský ☐ kovářský ☐ zámečnický ☐ kamenický ☐ ostatnípůvodnost: ☒ historický ☐ novodobýstav: ☒ nepoškozený ☐ poškozený ☐ silně poškozenýzpůsob ochrany: ☐ odstranění ☐ demontáž vč. opravy ☒ ponechání na místě + oprava ☐ restaurování

rozměry prvku: 880 / 730 mm (světlost oken. rámu)

popis prvku:

- materiál: dřevěný masiv
- povrchová úprava: prvek opatř. nátěrem odstín slon. kost
- kování 1 křídla: 2 x rohovníkový oken. závěs na trny



doporučené řešení úprav prvku:

prvek byl opraven dle PD - DOMUS, bude ošetřen, ev. budou provedeny drobné opravy a ponechán in situ

schema (detail), poznámka:

INVENTARIZAČNÍ KARTA

číslo prvku:

OPRAVA A REKONSTRUKCE KLÁŠTERŮ ČESKÝ KRUMLOV - ČÁST AREÁLU BÝVALÉHO KLÁŠTERA ŘÁDU SV. KLÁRY

1-171

název, označení: kovaná provlékaná mříž

umístění: přízemí - 1. np
m. č. K4-1-004

počet prvků (celkem): 1

druh prvku:

☐

truhlářský

☒

kovářský

☐

zámečnický

☐

kamenický

☐

ostatní

původnost:

☒

historický

☐

novodobý

stav:

☒

nepoškozený

☐

poškozený

☐

silně poškozený

způsob ochrany:

☐

odstranění

☐

demontáž vč. opravy

☒

ponechání na místě + oprava

☐

restaurování

rozměry prvku: 880 / 730 mm

popis prvku:

- materiál: ocelová tyčovina, 3 ks - průměr 20 / 20 mm, 3 ks - 18 / 18 mm
- povrchová úprava: prvek opatř. vrchním grafitovým nátěrem



doporučené řešení úprav prvku:

prvek byl opraven dle PD - DOMUS, bude ošetřen a ponechán in situ

schema (detail), poznámka:

INVENTARIZAČNÍ KARTA

číslo prvku:

OPRAVA A REKONSTRUKCE KLÁŠTERŮ ČESKÝ KRUMLOV - ČÁST AREÁLU BÝVALÉHO KLÁŠTERA ŘÁDU SV. KLÁRY

1-172

název, označení: 2 x jednoduché jednokřídlé okno, 2 tabulkové,
ven a dovnitř otevíravéumístění: přízemí - 1. np
m. č. K4-1-002

počet prvků (celkem): 1

druh prvku:



truhlářský



kovářský



zámečnický



kamenický



ostatní

původnost:



historický



novodobý

stav:



nepoškozený



poškozený



silně poškozený

způsob ochrany:



odstranění



demontáž vč. opravy



ponechání na místě + oprava



restaurování

rozměry prvku: 250 / 470 mm (světlost oken. rámu)

popis prvku:

- materiál: dřevěný masiv
- povrchová úprava: prvek opatř. nátěrem odstín slon. kost
- kování vnějšího křídla: 2 x kovaný rohovníkový závěs na trny, 2 x kovaný rohovníkový závěs na trny, 2 x kovaný rohovníkový závěs na trny, 1 x kovaný obtlík s protikusem, 1 x kovaný knoflík, 1 x kovaný zajišťovací hák s očkem

doporučené řešení úprav prvku:

prvek byl vyroben dle PD - DOMUS, bude ošetřen, ev, budou provedeny drobné opravy a ponechán in situ

schema (detail), poznámka:



INVENTARIZAČNÍ KARTA

číslo prvku:

OPRAVA A REKONSTRUKCE KLÁŠTERŮ ČESKÝ KRUMLOV - ČÁST AREÁLU BÝVALÉHO KLÁŠTERA ŘÁDU SV. KLÁRY

1-173

název, označení: 2 x jednoduché dvoukřídlé okno, 6 tabulkové,
ven a dovnitř otevíravé,
parapet z topinek

umístění: přízemí - 1. np
m. č. K4-1-003

počet prvků (celkem): 1

druh prvku:



truhlářský



kovářský



zámečnický



kamenický



ostatní

původnost:



historický



novodobý

stav:



nepoškozený



poškozený



silně poškozený

způsob ochrany:



odstranění



demontáž vč. opravy



ponechání na místě + oprava



restaurování

rozměry prvku: 870 / 1070 mm (světlost oken. rámu)

popis prvku:

- materiál: dřevěný masiv
- povrchová úprava: prvek opatř. nátěrem odstín slon. kost
- kování vnitřních křídel: 2 x 2 kovaný rohovníkový závěs na trny, 2 x 2 kovaný rohovník, 1 x horní zástrč zadlabací, 1 x dolní zástrč zadlabací, 2 x kovaný obrtlík s protikusem

doporučené řešení úprav prvku:

prvek byl vyroben dle PD - DOMUS, bude ošetřen a ponechán in situ



schema (detail), poznámka:

INVENTARIZAČNÍ KARTA

číslo prvku:

OPRAVA A REKONSTRUKCE KLÁŠTERŮ ČESKÝ KRUMLOV - ČÁST AREÁLU BÝVALÉHO KLÁŠTERA ŘÁDU SV. KLÁRY

1-174

název, označení: kovaná provlékaná mříž

umístění: přízemí - 1. np
m. č. K4-1-003

počet prvků (celkem): 1

druh prvku: ☐ truhlářský ☒ kovářský ☐ zámečnický ☐ kamenický ☐ ostatnípůvodnost: ☒ historický ☐ novodobýstav: ☒ nepoškozený ☐ poškozený ☐ silně poškozenýzpůsob ochrany: ☐ odstranění ☐ demontáž vč. opravy ☒ ponechání na místě + oprava ☐ restaurovánírozměry prvku: 870 / 1070 mm
(světlost otvoru)

popis prvku:

- materiál: ocelová tyčovina, 5 ks - průměr 20 / 20 mm, 5 ks - 17 / 17 mm
- povrchová úprava: prvek opatř. černým grafitovým nátěrem



doporučené řešení úprav prvku:

prvek byl opraven dle PD - DOMUS, bude ošetřen a ponechán in situ

schema (detail), poznámka:

INVENTARIZAČNÍ KARTA

číslo prvku:

OPRAVA A REKONSTRUKCE KLÁŠTERŮ ČESKÝ KRUMLOV - ČÁST AREÁLU BÝVALÉHO KLÁŠTERA ŘÁDU SV. KLÁRY

1-175

název, označení: výlevka v nice

umístění: přízemí - 1. np
m. č. K4-1-010

počet prvků (celkem): 1

druh prvku:

☐

truhlářský

☐

kovářský

☒

zámečnický

☐

kamenický

☐

ostatní

původnost:

☒

historický

☐

novodobý

stav:

☒

nepoškozený

☐

poškozený

☐

silně poškozený

způsob ochrany:

☐

odstranění

☐

demontáž vč. opravy

☒

ponechání na místě + oprava

☐

restaurování

rozměry prvku: 580 / 390 / 540 mm

popis prvku:

- materiál: plech
- povrchová úprava: bez úpravy



doporučené řešení úprav prvku:

prvek byl opraven dle PD - DOMUS, prvek bude opraven a ponechán in situ

schema (detail), poznámka:

INVENTARIZAČNÍ KARTA

číslo prvku:

OPRAVA A REKONSTRUKCE KLÁŠTERŮ ČESKÝ KRUMLOV - ČÁST AREÁLU BÝVALÉHO KLÁŠTERA ŘÁDU SV. KLÁRY

1-176

název, označení: kovaná instalační dvířka oplechovaná

umístění: přízemí - 1. np
m. č. K4-1-010

počet prvků (celkem): 1

druh prvku: ☐ truhlářský ☒ kovářský ☐ zámečnický ☐ kamenický ☐ ostatnípůvodnost: ☐ historický ☒ novodobýstav: ☐ nepoškozený ☒ poškozený ☐ silně poškozenýzpůsob ochrany: ☐ odstranění ☐ demontáž vč. opravy ☒ ponechání na místě + oprava ☐ restaurovánírozměry prvku: 150 / 200 mm
(světlost otvoru)

popis prvku:

- materiál: ocelový plech
- povrchová úprava: bez úpravy, prvek zkorodován
- kování: 2 x svlakový závěs na trny,
1 x petlice s protikusem, dubová koule



doporučené řešení úprav prvku:

prvek bude řemeslně opraven a zůstane ponechán in situ

schema (detail), poznámka:

INVENTARIZAČNÍ KARTA

číslo prvku:

OPRAVA A REKONSTRUKCE KLÁŠTERŮ ČESKÝ KRUMLOV - ČÁST AREÁLU BÝVALÉHO KLÁŠTERA ŘÁDU SV. KLÁRY

1-177

název, označení: svlakový poklop revizní šachty
v dřevěném rámuumístění: přízemí - 1. np
m. č. K4-1-010

počet prvků (celkem): 1

druh prvku:



truhlářský



kovářský



zámečnický



kamenický



ostatní

původnost:



historický



novodobý

stav:



nepoškozený



poškozený



silně poškozený

způsob ochrany:



odstranění



demontáž vč. opravy



ponechání na místě + oprava



restaurování

rozměry prvku: 600 / 600 mm
(světlost rámu)

popis prvku:

- materiál: dřevěný masiv
- povrchová úprava: lazurovací lak
- kování: vysouvací ocelový úchyt



doporučené řešení úprav prvku:

prvek bude řemeslně opraven a zůstane ponechán in situ

schema (detail), poznámka:

INVENTARIZAČNÍ KARTA

číslo prvku:

OPRAVA A REKONSTRUKCE KLÁŠTERŮ ČESKÝ KRUMLOV - ČÁST AREÁLU BÝVALÉHO KLÁŠTERA ŘÁDU SV. KLÁRY

1-178a

název, označení: horní ocelový úchyt vrat

umístění: přízemí - 1. np
m. č. K4-1-fasáda

počet prvků (celkem): 1

druh prvku: ☐ truhlářský ☐ kovářský ☒ zámečnický ☐ kamenický ☐ ostatnípůvodnost: ☒ historický ☐ novodobýstav: ☐ nepoškozený ☒ poškozený ☐ silně poškozenýzpůsob ochrany: ☐ odstranění ☐ demontáž vč. opravy ☒ ponechání na místě + oprava ☐ restaurování

rozměry prvku: vnější průměr cca 120 mm

popis prvku:

- materiál: ocelová pásovina
- povrchová úprava: bez úpravy - prvek zkorodován



doporučené řešení úprav prvku:

prvek bude řemeslně opraven a zůstane ponechán in situ

schema (detail), poznámka:

INVENTARIZAČNÍ KARTA

číslo prvku:

OPRAVA A REKONSTRUKCE KLÁŠTERŮ ČESKÝ KRUMLOV - ČÁST AREÁLU BÝVALÉHO KLÁŠTERA ŘÁDU SV. KLÁRY

1-178b

název, označení: horní ocelový úchyt vrat

umístění: přízemí - 1. np
m. č. K4-1-fasáda

počet prvků (celkem): 1

druh prvku:

☐

truhlářský

☐

kovářský

☒

zámečnický

☐

kamenický

☐

ostatní

původnost:

☒

historický

☐

novodobý

stav:

☐

nepoškozený

☒

poškozený

☐

silně poškozený

způsob ochrany:

☐

odstranění

☐

demontáž vč. opravy

☒

ponechání na místě + oprava

☐

restaurování

rozměry prvku: vnější průměr cca 120 mm

popis prvku:

- materiál: ocelová pásovina
- povrchová úprava: bez úpravy - prvek zkorodován



doporučené řešení úprav prvku:

prvek bude řemeslně opraven, zůstane ponechán in situ

schema (detail), poznámka:

INVENTARIZAČNÍ KARTA

číslo prvku:

OPRAVA A REKONSTRUKCE KLÁŠTERŮ ČESKÝ KRUMLOV - ČÁST AREÁLU BÝVALÉHO KLÁŠTERA ŘÁDU SV. KLÁRY

1-179a

název, označení: dvojitý nákolníkový kámen a
navazující kamenná stojka

umístění: přízemí - 1. np
m. č. K4-1-Latrán

počet prvků (celkem): 1

druh prvku:

☐

truhlářský

☐

kovářský

☐

zámečnický

☒

kamenický

☐

ostatní

původnost:

☒

historický

☐

novodobý

stav:

☐

nepoškozený

☒

poškozený

☐

silně poškozený

způsob ochrany:

☐

odstranění

☐

demontáž vč. opravy

☒

ponechání na místě + oprava

☐

restaurování

rozměry prvku: 2 x 450 / 1070 / 780 mm
(rozměry nákolníku)

popis prvku:

- materiál: žula
- povrchová úprava: bez úpravy

doporučené řešení úprav prvku:

prvek bude ošetřen a zůstane ponechán in situ



schema (detail), poznámka:

INVENTARIZAČNÍ KARTA

číslo prvku:

OPRAVA A REKONSTRUKCE KLÁŠTERŮ ČESKÝ KRUMLOV - ČÁST AREÁLU BÝVALÉHO KLÁŠTERA ŘÁDU SV. KLÁRY

1-179b

název, označení: dvojitý nákolníkový kámen a
navazující kamenná stojka

umístění: přízemí - 1. np
m. č. K4-1-Latrán

počet prvků (celkem): 1

druh prvku:

☐

truhlářský

☐

kovářský

☐

zámečnický

☒

kamenický

☐

ostatní

původnost:

☒

historický

☐

novodobý

stav:

☐

nepoškozený

☒

poškozený

☐

silně poškozený

způsob ochrany:

☐

odstranění

☐

demontáž vč. opravy

☒

ponechání na místě + oprava

☐

restaurování

rozměry prvku: 2 x 430 / 920 / 650 mm
(rozměry nákolníku)

popis prvku:

- materiál: žula
- povrchová úprava: bez úpravy



doporučené řešení úprav prvku:

prvek bude ošetřen a zůstane ponechán in situ

schema (detail), poznámka:

INVENTARIZAČNÍ KARTA

číslo prvku:

OPRAVA A REKONSTRUKCE KLÁŠTERŮ ČESKÝ KRUMLOV - ČÁST AREÁLU BÝVALÉHO KLÁŠTERA ŘÁDU SV. KLÁRY

1-180a

název, označení: kovaný trn s okem pro řetěz

umístění: přízemí - 1. np
m. č. K4-1-Latrán

počet prvků (celkem): 1

druh prvku:

☐

truhlářský

☒

kovářský

☐

zámečnický

☐

kamenický

☐

ostatní

původnost:

☒

historický

☐

novodobý

stav:

☒

nepoškozený

☐

poškozený

☐

silně poškozený

způsob ochrany:

☐

odstranění

☐

demontáž vč. opravy

☒

ponechání na místě + oprava

☐

restaurování

rozměry prvku: vnější průměr 110 mm

popis prvku:

- materiál: ocelová tyčovina,
průměr tyčoviny 33 mm
- povrch. úprava: nátěr černou krycí
barvou



doporučené řešení úprav prvku:

prvek bude řemeslně opraven a ponechán in situ

schema (detail), poznámka:

INVENTARIZAČNÍ KARTA

číslo prvku:

OPRAVA A REKONSTRUKCE KLÁŠTERŮ ČESKÝ KRUMLOV - ČÁST AREÁLU BÝVALÉHO KLÁŠTERA ŘÁDU SV. KLÁRY

1-180b

název, označení: kovaný trn s okem pro řetěz

umístění: přízemí - 1. np
m. č. K4-1-Latrán

počet prvků (celkem): 1

druh prvku:

☐

truhlářský

☒

kovářský

☐

zámečnický

☐

kamenický

☐

ostatní

původnost:

☒

historický

☐

novodobý

stav:

☒

nepoškozený

☐

poškozený

☐

silně poškozený

způsob ochrany:

☐

odstranění

☐

demontáž vč. opravy

☒

ponechání na místě + oprava

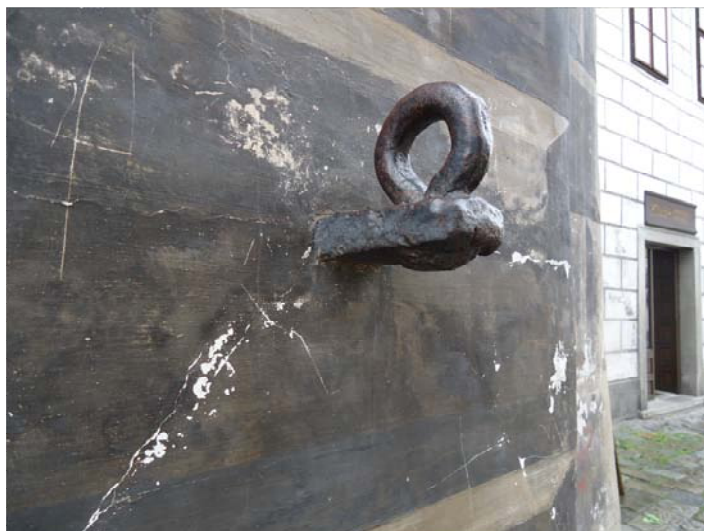
☐

restaurování

rozměry prvku: vnější průměr 105 mm

popis prvku:

- materiál: ocelová tyčovina, průměr tyčoviny 33 mm
- povrchová úprava: nátěr černou krycí barvou



doporučené řešení úprav prvku:

prvek bude řemeslně opraven, zůstane ponechán in situ

schema (detail), poznámka:

INVENTARIZAČNÍ KARTA

číslo prvku:

OPRAVA A REKONSTRUKCE KLÁŠTERŮ ČESKÝ KRUMLOV - ČÁST AREÁLU BÝVALÉHO KLÁŠTERA ŘÁDU SV. KLÁRY

1-181b

název, označení: trámová kleština

umístění: přízemí - 1. np
m. č. K4-1-fasáda

počet prvků (celkem): 1

druh prvku: ☐ truhlářský ☒ kovářský ☐ zámečnický ☐ kamenický ☐ ostatnípůvodnost: ☒ historický ☐ novodobýstav: ☐ nepoškozený ☒ poškozený ☐ silně poškozenýzpůsob ochrany: ☐ odstranění ☐ demontáž vč. opravy ☒ ponechání na místě + oprava ☐ restaurování

rozměry prvku: cca 200 / 150 mm

popis prvku:

- materiál: ocelová tyčovina obdélníkového průřezu
- povrchová úprava: prvek opatř. černým nátěrem



doporučené řešení úprav prvku:

prvek byl opraven dle PD - DOMUS, bude ošetřen a ponechán in situ

schema (detail), poznámka:

INVENTARIZAČNÍ KARTA

číslo prvku:

OPRAVA A REKONSTRUKCE KLÁŠTERŮ ČESKÝ KRUMLOV - ČÁST AREÁLU BÝVALÉHO KLÁŠTERA ŘÁDU SV. KLÁRY

1-182

název, označení: komínová dvířka oplechovaná

umístění: přízemí - 1. np
m. č. K4-1-008

počet prvků (celkem): 1

druh prvku: ☐ truhlářský ☐ kovářský ☒ zámečnický ☐ kamenický ☐ ostatnípůvodnost: ☐ historický ☒ novodobýstav: ☐ nepoškozený ☐ poškozený ☒ silně poškozenýzpůsob ochrany: ☐ odstranění ☐ demontáž vč. opravy ☒ ponechání na místě + oprava ☐ restaurování

rozměry prvku: 360 / 470 mm (světlost otvoru)

popis prvku:

- materiál: ocelový plech, pásovina + L profily
- povrchová úprava: prvek silně zkorodován



doporučené řešení úprav prvku:

prvek bude řemeslně opraven a ponechán in situ

schema (detail), poznámka:

INVENTARIZAČNÍ KARTA

číslo prvku:

OPRAVA A REKONSTRUKCE KLÁŠTERŮ ČESKÝ KRUMLOV - ČÁST AREÁLU BÝVALÉHO KLÁŠTERA ŘÁDU SV. KLÁRY

2-73a

název, označení: okno dvojité, ven a dovnitř otevíravé,
vnější okno 6 tabulkové, vnitřní 2 tabulkové

umístění: 1. patro - 2. np
m. č. K4-2-010

počet prvků (celkem): 1

druh prvku: ☒ truhlářský ☐ kovářský ☐ zámečnický ☐ kamenický ☐ ostatní

původnost: ☐ historický ☒ novodobý

stav: ☐ nepoškozený ☒ poškozený ☐ silně poškozený

způsob ochrany: ☒ odstranění ☐ demontáž vč. opravy ☐ ponechání na místě + oprava ☐ restaurování

rozměry prvku: 980 / 1200 mm
(světlost oken. rámu)

popis prvku:

- materiál: dřevěný masiv
- povrchová úprava: prvek opatřen
hnědým nátěrem a nátěrem odstín
slon. kost
- kování 1 křídla: 3 x 2 typové kování



doporučené řešení úprav prvku:

prvek bude nahrazen - viz typologie nově navržených atypických prvků

schema (detail), poznámka:

INVENTARIZAČNÍ KARTA

číslo prvku:

OPRAVA A REKONSTRUKCE KLÁŠTERŮ ČESKÝ KRUMLOV - ČÁST AREÁLU BÝVALÉHO KLÁŠTERA ŘÁDU SV. KLÁRY

2-73b

název, označení: okno dvojité, ven a dovnitř otevíravé,
vnější okno 6 tabulkové, vnitřní 2 tabulkové

umístění: 1. patro - 2. np
m. č. K4-2-006

počet prvků (celkem): 1

druh prvku: ☒ truhlářský ☐ kovářský ☐ zámečnický ☐ kamenický ☐ ostatní

původnost: ☐ historický ☒ novodobý

stav: ☐ nepoškozený ☒ poškozený ☐ silně poškozený

způsob ochrany: ☒ odstranění ☐ demontáž vč. opravy ☐ ponechání na místě + oprava ☐ restaurování

rozměry prvku: 980 / 1200 mm
(světlost oken. rámu)

popis prvku:

- materiál: dřevěný masiv
- povrchová úprava: prvek opatřen
hnědým nátěrem a nátěrem odstín
slon. kost
- kování 1 křídla: 3 x 2 typové kování



doporučené řešení úprav prvku:

prvek bude nahrazen - viz typologie nově navržených atypických prvků

schema (detail), poznámka:

INVENTARIZAČNÍ KARTA

číslo prvku:

OPRAVA A REKONSTRUKCE KLÁŠTERŮ ČESKÝ KRUMLOV - ČÁST AREÁLU BÝVALÉHO KLÁŠTERA ŘÁDU SV. KLÁRY

2-73c

název, označení: okno dvojité, ven a dovnitř otevíravé,
vnější okno 6 tabulkové, vnitřní 2 tabulkové

umístění: 1. patro - 2. np
m. č. K4-2-006

počet prvků (celkem): 1

druh prvku:



truhlářský



kovářský



zámečnický



kamenický



ostatní

původnost:



historický



novodobý

stav:



nepoškozený



poškozený



silně poškozený

způsob ochrany:



odstranění



demontáž vč. opravy



ponechání na místě + oprava



restaurování

rozměry prvku: 980 / 1200 mm
(světlost oken. rámu)

popis prvku:

- materiál: dřevěný masiv
- povrchová úprava: prvek opatřen
hnědým nátěrem a nátěrem odstín
slon. kost
- kování 1 křídla: 3 x 2 typové kování



doporučené řešení úprav prvku:

prvek bude nahrazen - viz typologie nově navržených atypických prvků

schema (detail), poznámka:

INVENTARIZAČNÍ KARTA

číslo prvku:

OPRAVA A REKONSTRUKCE KLÁŠTERŮ ČESKÝ KRUMLOV - ČÁST AREÁLU BÝVALÉHO KLÁŠTERA ŘÁDU SV. KLÁRY

2-73d

název, označení: okno dvojité, ven a dovnitř otevíravé,
vnější okno 6 tabulkové, vnitřní 2 tabulkové

umístění: 1. patro - 2. np
m. č. K4-2-006

počet prvků (celkem): 1

druh prvku:



truhlářský



kovářský



zámečnický



kamenický



ostatní

původnost:



historický



novodobý

stav:



nepoškozený



poškozený



silně poškozený

způsob ochrany:



odstranění



demontáž vč. opravy



ponechání na místě + oprava



restaurování

rozměry prvku: 980 / 1200 m
(světlost oken. rámu)

popis prvku:

- materiál: dřevěný masiv
- povrchová úprava: prvek opatřen
hnědým nátěrem a nátěrem odstín
slon. kost
- kování 1 křídla: 3 x 2 typové kování



doporučené řešení úprav prvku:

prvek bude nahrazen - viz typologie nově navržených atypických prvků

schema (detail), poznámka:

INVENTARIZAČNÍ KARTA

číslo prvku:

OPRAVA A REKONSTRUKCE KLÁŠTERŮ ČESKÝ KRUMLOV - ČÁST AREÁLU BÝVALÉHO KLÁŠTERA ŘÁDU SV. KLÁRY

2-73e

název, označení: okno dvojité, ven a dovnitř otevíravé,
vnější okno 6 tabulkové, vnitřní 2 tabulkové

umístění: 1. patro - 2. np
m. č. K4-2-005

počet prvků (celkem): 1

druh prvku:



truhlářský



kovářský



zámečnický



kamenický



ostatní

původnost:



historický



novodobý

stav:



nepoškozený



poškozený



silně poškozený

způsob ochrany:



odstranění



demontáž vč. opravy



ponechání na místě + oprava



restaurování

rozměry prvku: 980 / 1200 mm
(světlost oken. rámu)

popis prvku:

- materiál: dřevěný masiv
- povrchová úprava: prvek opatřen
hnědým nátěrem a nátěrem odstín
slon. kost
- kování 1 křídla: 3 x 2 typové kování



doporučené řešení úprav prvku:

prvek bude nahrazen - viz typologie nově navržených atypických prvků

schema (detail), poznámka:

INVENTARIZAČNÍ KARTA

číslo prvku:

OPRAVA A REKONSTRUKCE KLÁŠTERŮ ČESKÝ KRUMLOV - ČÁST AREÁLU BÝVALÉHO KLÁŠTERA ŘÁDU SV. KLÁRY

2-73f

název, označení: okno dvojité, ven a dovnitř otevíravé,
vnější okno 6 tabulkové, vnitřní 2 tabulkové

umístění: 1. patro - 2. np
m. č. K4-2-005

počet prvků (celkem): 1

druh prvku: ☒ truhlářský ☐ kovářský ☐ zámečnický ☐ kamenický ☐ ostatní

původnost: ☐ historický ☒ novodobý

stav: ☐ nepoškozený ☒ poškozený ☐ silně poškozený

způsob ochrany: ☒ odstranění ☐ demontáž vč. opravy ☐ ponechání na místě + oprava ☐ restaurování

rozměry prvku: 980 / 1200 m
(světlost oken. rámu)

popis prvku:

- materiál: dřevěný masiv
- povrchová úprava: prvek opatřen
hnědým nátěrem a nátěrem odstín
slon. kost
- kování 1 křídla: 3 x 2 typové kování



doporučené řešení úprav prvku:

prvek bude nahrazen - viz typologie nově navržených atypických prvků

schema (detail), poznámka:

INVENTARIZAČNÍ KARTA

číslo prvku:

2-74

OPRAVA A REKONSTRUKCE KLÁŠTERŮ ČESKÝ KRUMLOV - ČÁST AREÁLU BÝVALÉHO KLÁŠTERA ŘÁDU SV. KLÁRY

název, označení: 2 x jednoduché, jednokřídlé okno,
ven a dovnitř otevíravé,
vnější křídlo 6 tabulkové, vnitřní 6 tabulkové

umístění: 1. patro - 2. np
m. č. K4-2-005

počet prvků (celkem): 1

druh prvku:



truhlářský



kovářský



zámečnický



kamenický



ostatní

původnost:



historický



novodobý

stav:



nepoškozený



poškozený



silně poškozený

způsob ochrany:



odstranění



demontáž vč. opravy



ponechání na místě + oprava



restaurování

rozměry prvku: prvek nepřístupný

popis prvku:

- materiál: dřevěný masiv
- povrchová úprava: prvek opatřen
hnědým nátěrem a nátěrem odstín
slon. kost
- kování 1 křídla: 2 x rohovník se závěsem,
2 x rohovník



doporučené řešení úprav prvku:

prvek bude řemeslně opraven a doplněn, ev. bude provedena jeho tvarová replika za použití hodnotných prvků (částí oken - křídel a kování) a ponechán in situ

schema (detail), poznámka:

INVENTARIZAČNÍ KARTA

číslo prvku:

OPRAVA A REKONSTRUKCE KLÁŠTERŮ ČESKÝ KRUMLOV - ČÁST AREÁLU BÝVALÉHO KLÁŠTERA ŘÁDU SV. KLÁRY

2-75a

název, označení: 2 x jednoduché dvoukřídlé okno, 6 tabulkové,
ven a dovnitř otevíravéumístění: 1. patro - 2. np
m. č. K4-2-004

počet prvků (celkem): 1

druh prvku: ☒ truhlářský ☐ kovářský ☐ zámečnický ☐ kamenický ☐ ostatnípůvodnost: ☒ historický ☐ novodobýstav: ☒ nepoškozený ☐ poškozený ☐ silně poškozenýzpůsob ochrany: ☐ odstranění ☐ demontáž vč. opravy ☒ ponechání na místě + oprava ☐ restaurovánírozměry prvku: 950 / 1500 mm
(světlost oken. rámu)

popis prvku:

- materiál: dřevěný masiv
- povrchová úprava: prvek opatř.
nátěrem odstín slon. kost
- kování 1 křídla: 2 x rohovníkový
oken. závěs na trny, 2 x rohovník,
2 x kovaný obrtlík s protikusem



doporučené řešení úprav prvku:

prvek byl opraven dle PD - DOMUS, bude ošetřen a ponechán in situ

schema (detail), poznámka:

INVENTARIZAČNÍ KARTA

číslo prvku:

OPRAVA A REKONSTRUKCE KLÁŠTERŮ ČESKÝ KRUMLOV - ČÁST AREÁLU BÝVALÉHO KLÁŠTERA ŘÁDU SV. KLÁRY

2-75b

název, označení: 2 x jednoduché dvoukřídlé okno, 6 tabulkové,
ven a dovnitř otevíravéumístění: 1. patro - 2. np
m. č. K4-2-004

počet prvků (celkem): 1

druh prvku:



truhlářský



kovářský



zámečnický



kamenický



ostatní

původnost:



historický



novodobý

stav:



nepoškozený



poškozený



silně poškozený

způsob ochrany:



odstranění



demontáž vč. opravy



ponechání na místě + oprava



restaurování

rozměry prvku: 950 / 1500 mm
(světlost oken. rámu)

popis prvku:

- materiál: dřevěný masiv
- povrchová úprava: prvek opatř.
nátěrem odstín slon. kost
- kování 1 křídla: 2 x rohovníkový
oken. závěs na trny, 2 x rohovník,
2 x kovaný obrtlík s protikusem



doporučené řešení úprav prvku:

prvek byl opraven dle PD - DOMUS, bude ošetřen a ponechán in situ

schema (detail), poznámka:

INVENTARIZAČNÍ KARTA

číslo prvku:

OPRAVA A REKONSTRUKCE KLÁŠTERŮ ČESKÝ KRUMLOV - ČÁST AREÁLU BÝVALÉHO KLÁŠTERA ŘÁDU SV. KLÁRY

2-75c

název, označení: 2 x jednoduché dvoukřídlé okno, 6 tabulkové,
ven a dovnitř otevíravéumístění: 1. patro - 2. np
m. č. K4-2-003

počet prvků (celkem): 1

druh prvku:



truhlářský



kovářský



zámečnický



kamenický



ostatní

původnost:



historický



novodobý

stav:



nepoškozený



poškozený



silně poškozený

způsob ochrany:



odstranění



demonťáž vč. opravy



ponechání na místě + oprava



restaurování

rozměry prvku: 948 / 1425 mm
(světlost oken. rámu)

popis prvku:

- materiál: dřevěný masiv
- povrchová úprava: prvek opatř. nátěrem odstín slon. kost
- kování 1 křídla: 2 x rohovníkové oken. závěs na trny, 2 x rohovník, 2 x kovaný obtlík s protikusem



doporučené řešení úprav prvku:

prvek byl opraven dle PD - DOMUS, bude ošetřen a ponechán in situ

schema (detail), poznámka:

INVENTARIZAČNÍ KARTA

číslo prvku:

OPRAVA A REKONSTRUKCE KLÁŠTERŮ ČESKÝ KRUMLOV - ČÁST AREÁLU BÝVALÉHO KLÁŠTERA ŘÁDU SV. KLÁRY

2-75d

název, označení: 2 x jednoduché dvoukřídlé okno, 6 tabulkové,
ven a dovnitř otevíravéumístění: 1. patro - 2. np
m. č. K4-2-001a

počet prvků (celkem): 1

druh prvku: ☒ truhlářský ☐ kovářský ☐ zámečnický ☐ kamenický ☐ ostatnípůvodnost: ☒ historický ☐ novodobýstav: ☒ nepoškozený ☐ poškozený ☐ silně poškozenýzpůsob ochrany: ☐ odstranění ☐ demontáž vč. opravy ☒ ponechání na místě + oprava ☐ restaurovánírozměry prvku: 950 / 1500 mm
(světlost oken. rámu)

popis prvku:

- materiál: dřevěný masiv
- povrchová úprava: prvek opatř.
nátěrem odstín slon. kost
- kování 1 křídla: 2 x rohovníkový
oken. závěs na trny, 2 x rohovník,
2 x kovaný obrtlík s protikusem



doporučené řešení úprav prvku:

prvek byl opraven dle PD - DOMUS, bude ošetřen a ponechán in situ

schema (detail), poznámka:

INVENTARIZAČNÍ KARTA

číslo prvku:

OPRAVA A REKONSTRUKCE KLÁŠTERŮ ČESKÝ KRUMLOV - ČÁST AREÁLU BÝVALÉHO KLÁŠTERA ŘÁDU SV. KLÁRY

2-75e

název, označení: 2 x jednoduché dvoukřídlé okno, 6 tabulkové,
ven a dovnitř otevíravéumístění: 1. patro - 2. np
m. č. K4-2-001a

počet prvků (celkem): 1

druh prvku:



truhlářský



kovářský



zámečnický



kamenický



ostatní

původnost:



historický



novodobý

stav:



nepoškozený



poškozený



silně poškozený

způsob ochrany:



odstranění



demontáž vč. opravy



ponechání na místě + oprava



restaurování

rozměry prvku: 950 / 1500 mm
(světlost oken. rámu)

popis prvku:

- materiál: dřevěný masiv
- povrchová úprava: prvek opatř. nátěrem odstín slon. kost
- kování 1 křídla: 2 x rohovníkový oken. závěs na trny, 2 x rohovník, 2 x kovaný obrtlík s protikusem



doporučené řešení úprav prvku:

prvek byl opraven dle PD - DOMUS, bude ošetřen a ponechán in situ

schema (detail), poznámka:

INVENTARIZAČNÍ KARTA

číslo prvku:

OPRAVA A REKONSTRUKCE KLÁŠTERŮ ČESKÝ KRUMLOV - ČÁST AREÁLU BÝVALÉHO KLÁŠTERA ŘÁDU SV. KLÁRY

2-76

název, označení: 2 x jednoduché dvoukřídle okno, 6 tabulkové,
ven a dovnitř otevíravéumístění: 1. patro - 2. np
m. č. K4-2-001a

počet prvků (celkem): 1

druh prvku:



truhlářský



kovářský



zámečnický



kamenický



ostatní

původnost:



historický



novodobý

stav:



nepoškozený



poškozený



silně poškozený

způsob ochrany:



odstranění



demontáž vč. opravy



ponechání na místě + oprava



restaurování

rozměry prvku: 1110 / 1540 mm
(světlost oken. rámu)

popis prvku:

- materiál: dřevěný masiv
- povrchová úprava: prvek opatř. nátěrem odstín slon. kost
- kování 1 křídla: 2 x atyp. okenní závěs, 4 x rohovník, 1 x horní okenní zástrč, 1 x dolní okenní zástrč



doporučené řešení úprav prvku:

prvek byl opraven dle PD - DOMUS, bude ošetřen a ponechán in situ

schema (detail), poznámka:

INVENTARIZAČNÍ KARTA

číslo prvku:

OPRAVA A REKONSTRUKCE KLÁŠTERŮ ČESKÝ KRUMLOV - ČÁST AREÁLU BÝVALÉHO KLÁŠTERA ŘÁDU SV. KLÁRY

2-77

název, označení: jednokřídlé dveře kazetové,
v horní polovině prosklené 4 tabulkové

umístění: 1. patro - 2. np
m. č. K4-2-001a

počet prvků (celkem): 1

druh prvku:



truhlářský



kovářský



zámečnický



kamenický



ostatní

původnost:



historický



novodobý

stav:



nepoškozený



poškozený



silně poškozený

způsob ochrany:



odstranění



demontáž vč. opravy



ponechání na místě + oprava



restaurování

rozměry prvku: 800 / 1970 mm (světlost zárubně)

popis prvku:

- materiál: dřevěný masiv
- povrchová úprava: prvek opatř. nátěrem odstín slon. kost
- kování: 2 x kovaný dveřní závěs na trny, 1 x myšákový zámek, 1 x kovaná klika se štítkem



doporučené řešení úprav prvku:

prvek byl vyroben dle PD - DOMUS, bude ošetřen a ponechán in situ

schema (detail), poznámka:

INVENTARIZAČNÍ KARTA

číslo prvku:

OPRAVA A REKONSTRUKCE KLÁŠTERŮ ČESKÝ KRUMLOV - ČÁST AREÁLU BÝVALÉHO KLÁŠTERA ŘÁDU SV. KLÁRY

2-78

název, označení: jednokřídlé dveře pravé,
v horní polovině prosklené 4 tabulkové

umístění: 1. patro - 2. np
m. č. K4-2-002a

počet prvků (celkem): 1

druh prvku: ☒ truhlářský ☐ kovářský ☐ zámečnický ☐ kamenický ☐ ostatní

původnost: ☐ historický ☒ novodobý

stav: ☒ nepoškozený ☐ poškozený ☐ silně poškozený

způsob ochrany: ☐ odstranění ☐ demontáž vč. opravy ☒ ponechání na místě + oprava ☐ restaurování

rozměry prvku: 750 / 1970 mm
(světlost zárubně)

popis prvku:

- materiál: dřevěný masiv
- povrchová úprava: prvek opatř. nátěrem odstín slon. kost
- kování: 2 x kovaný dvevní závěs,
1 x kovaná klika se štítkem



doporučené řešení úprav prvku:

prvek byl vyroben dle PD - DOMUS, bude ošetřen a ponechán in situ

schema (detail), poznámka:

INVENTARIZAČNÍ KARTA

číslo prvku:

OPRAVA A REKONSTRUKCE KLÁŠTERŮ ČESKÝ KRUMLOV - ČÁST AREÁLU BÝVALÉHO KLÁŠTERA ŘÁDU SV. KLÁRY

2-79

název, označení: jednoduché dvoukřídlé 6 tabulkové okno
s větracím okénkemumístění: 1. patro - 2. np
m. č. K4-2-002a

počet prvků (celkem): 1

druh prvku: ☒ truhlářský ☐ kovářský ☐ zámečnický ☐ kamenický ☐ ostatnípůvodnost: ☒ historický ☐ novodobýstav: ☒ nepoškozený ☐ poškozený ☐ silně poškozenýzpůsob ochrany: ☐ odstranění ☐ demontáž vč. opravy ☒ ponechání na místě + oprava ☐ restaurování

rozměry prvku: 840 / 1105 mm (světlost oken. rámu)

popis prvku:

- materiál: dřevěný masiv
- povrchová úprava: prvek opatř. nátěrem odstín slon. kost
- kování 1 křídla: 2 x rohovníkový oken. závěs, 2 x rohovník, 1 x kovaný obrtlík s protikusem
- kování větracího okénka: 2 x rohovníkový oken. závěs, 2 x rohovník

doporučené řešení úprav prvku:

prvek byl vyroben dle PD - DOMUS, bude ošetřen
a ponechán in situ

schema (detail), poznámka:

INVENTARIZAČNÍ KARTA

číslo prvku:

OPRAVA A REKONSTRUKCE KLÁŠTERŮ ČESKÝ KRUMLOV - ČÁST AREÁLU BÝVALÉHO KLÁŠTERA ŘÁDU SV. KLÁRY

2-80

název, označení: jednokřídlé dveře kazetové,
v horní polovině prosklené 4 tabulkové

umístění: 1. patro - 2. np
m. č. K4-2-002a

počet prvků (celkem): 1

druh prvku: ☒ truhlářský ☐ kovářský ☐ zámečnický ☐ kamenický ☐ ostatní

původnost: ☐ historický ☒ novodobý

stav: ☒ nepoškozený ☐ poškozený ☐ silně poškozený

způsob ochrany: ☐ odstranění ☐ demontáž vč. opravy ☒ ponechání na místě + oprava ☐ restaurování

rozměry prvku: 800 / 1970 mm
(světlost zárubně)

popis prvku:

- materiál: dřevěný masiv
- povrchová úprava: prvek opatř. nátěrem odstín slon. kost
- kování: 2 x kovaný dveřní závěs na trny,
1 x kovaná klika se štítkem, 1 x myšákový zámek



doporučené řešení úprav prvku:

prvek byl vyroben dle PD - DOMUS, bude ošetřen a ponechán in situ



schema (detail), poznámka:

INVENTARIZAČNÍ KARTA

číslo prvku:

OPRAVA A REKONSTRUKCE KLÁŠTERŮ ČESKÝ KRUMLOV - ČÁST AREÁLU BÝVALÉHO KLÁŠTERA ŘÁDU SV. KLÁRY

2-81

název, označení: jednokřídlé dveře kazetové,
v horní polovině prosklené 4 tabulkové

umístění: 1. patro - 2. np
m. č. K4-2-004

počet prvků (celkem): 1

druh prvku: ☒ truhlářský ☐ kovářský ☐ zámečnický ☐ kamenický ☐ ostatní

původnost: ☐ historický ☒ novodobý

stav: ☒ nepoškozený ☐ poškozený ☐ silně poškozený

způsob ochrany: ☐ odstranění ☐ demontáž vč. opravy ☒ ponechání na místě + oprava ☐ restaurování

rozměry prvku: 800 / 1970 mm (světlost zárubně)

popis prvku:

- materiál: dřevěný masiv
- povrchová úprava: prvek opatř. nátěrem odstín slon. kost
- kování: 2 x kovaný dveřní závěs na trny, 1 x myšákový zámek, 1 x kovaná klika se štítkem

doporučené řešení úprav prvku:

prvek byl vyroben dle PD - DOMUS, bude ošetřen a
ponechán in situ



schema (detail), poznámka:

INVENTARIZAČNÍ KARTA

číslo prvku:

OPRAVA A REKONSTRUKCE KLÁŠTERŮ ČESKÝ KRUMLOV - ČÁST AREÁLU BÝVALÉHO KLÁŠTERA ŘÁDU SV. KLÁRY

2-82a

název, označení: litinová výlevka

umístění: 1. patro - 2. np
m. č. K4-2-004

počet prvků (celkem): 1

druh prvku:



truhlářský



kovářský



zámečnický



kamenický



ostatní

původnost:



historický



novodobý

stav:



nepoškozený



poškozený



silně poškozený

způsob ochrany:



odstranění



demontáž vč. opravy



ponechání na místě + oprava



restaurování

rozměry prvku: 430/235 + 380/250 mm

popis prvku:

- materiál: litina



doporučené řešení úprav prvku:

prvek byl opraven dle PD - DOMUS, bude ošetřen a ponechán in situ

schema (detail), poznámka:

INVENTARIZAČNÍ KARTA

číslo prvku:

OPRAVA A REKONSTRUKCE KLÁŠTERŮ ČESKÝ KRUMLOV - ČÁST AREÁLU BÝVALÉHO KLÁŠTERA ŘÁDU SV. KLÁRY

2-82b

název, označení: kovaná dvířka oplechovaná

umístění: 1. patro - 2. np
m. č. K4-1-004

počet prvků (celkem): 1

druh prvku:

☐

truhlářský

☒

kovářský

☐

zámečnický

☐

kamenický

☐

ostatní

původnost:

☐

historický

☒

novodobý

stav:

☒

nepoškozený

☐

poškozený

☐

silně poškozený

způsob ochrany:

☐

odstranění

☐

demonťáž vč. opravy

☒

ponechání na místě + oprava

☐

restaurování

rozměry prvku: cca 250 / 300 mm

popis prvku:

- materiál: ocelový plech, pásovina + L profily
- povrchová úprava: prvek opatř. grafitovým nátěrem



doporučené řešení úprav prvku:

prvek byl opraven dle PD - DOMUS, bude ošetřen a ponechán in situ

schema (detail), poznámka:

INVENTARIZAČNÍ KARTA

číslo prvku:

OPRAVA A REKONSTRUKCE KLÁŠTERŮ ČESKÝ KRUMLOV - ČÁST AREÁLU BÝVALÉHO KLÁŠTERA ŘÁDU SV. KLÁRY

2-83

název, označení: dřevěné schodiště z 1. np do 2. np
na cihelném podklenutí, vč. madla (1 ks)

umístění: 1. patro - 2. np
m. č. K4-1-004

počet prvků (celkem): 1

druh prvku: ☒ truhlářský ☐ kovářský ☐ zámečnický ☐ kamenický ☐ ostatní

původnost: ☒ historický ☐ novodobý

stav: ☒ nepoškozený ☐ poškozený ☐ silně poškozený

způsob ochrany: ☐ odstranění ☐ demontáž vč. opravy ☒ ponechání na místě + oprava ☐ restaurování

rozměry prvku: 1185 / 345 mm, výška 155 mm,
tl. stupnice 55 mm, 11 stupňů

popis prvku:

- materiál: dřevěný masiv
- povrchová úprava: prvek opatř. červenohnědým nátěrem
- madlo: délka cca 2970 mm, profil 35 / 50 mm



doporučené řešení úprav prvku:

prvek byl opraven dle PD - DOMUS, bude ošetřen a ponechán in situ

schema (detail), poznámka:

INVENTARIZAČNÍ KARTA

číslo prvku:

OPRAVA A REKONSTRUKCE KLÁŠTERŮ ČESKÝ KRUMLOV - ČÁST AREÁLU BÝVALÉHO KLÁŠTERA ŘÁDU SV. KLÁRY

2-84

název, označení: schodnicové dřevěné schodiště z 2. np do 3. np

umístění: 1. patro - 2. np
m. č. K4-2-003

počet prvků (celkem): 1

druh prvku:



truhlářský



kovářský



zámečnický



kamenický



ostatní

původnost:



historický



novodobý

stav:



nepoškozený



poškozený



silně poškozený

způsob ochrany:



odstranění



demontáž vč. opravy



ponechání na místě + oprava



restaurování

rozměry prvku:

popis prvku:

- materiál: dřevěný masiv
- povrchová úprava: prvek opatř. lazurovacím lakem

doporučené řešení úprav prvku:

prvek byl vyroben dle PD - DOMUS, bude ošetřen
a ponechán in situ



schema (detail), poznámka:

INVENTARIZAČNÍ KARTA

číslo prvku:

OPRAVA A REKONSTRUKCE KLÁŠTERŮ ČESKÝ KRUMLOV - ČÁST AREÁLU BÝVALÉHO KLÁŠTERA ŘÁDU SV. KLÁRY

2-85

název, označení: schodnicové dřevěné schody na pavlač

umístění: 1. patro - 2. np
m. č. K4-2-004

počet prvků (celkem): 1

druh prvku:



truhlářský



kovářský



zámečnický



kamenický



ostatní

původnost:



historický



novodobý

stav:



nepoškozený



poškozený



silně poškozený

způsob ochrany:



odstranění



demontáž vč. opravy



ponechání na místě + oprava



restaurování

rozměry prvku: 1500 x 275 x 35 mm
4 stupně

popis prvku:

- materiál: dřevěný masiv
- povrchová úprava: prvek opatřen lazurovacím lakem



doporučené řešení úprav prvku:

prvek byl vyroben dle PD - DOMUS, bude ošetřen a ponechán in situ

schema (detail), poznámka:

INVENTARIZAČNÍ KARTA

číslo prvku:

OPRAVA A REKONSTRUKCE KLÁŠTERŮ ČESKÝ KRUMLOV - ČÁST AREÁLU BÝVALÉHO KLÁŠTERA ŘÁDU SV. KLÁRY

2-86

název, označení: jednokřídlé svlakové dveře do fošnové zárubně
s větracím okénkemumístění: 1. patro - 2. np
m. č. K4-2-002

počet prvků (celkem): 1

druh prvku:



truhlářský



kovářský



zámečnický



kamenický



ostatní

původnost:



historický



novodobý

stav:



nepoškozený



poškozený



silně poškozený

způsob ochrany:



odstranění



demontáž vč. opravy



ponechání na místě + oprava



restaurování

rozměry prvku: 800 / 1800 mm
(světlost zárubně)

popis prvku:

- materiál: dřevěný masiv
- povrchová úprava: prvek opatř. lazurovacím lakem
- kování: 2 x kovaný svlakový závěs na trny, 1 x kovaná klika se štítky, myšákový zámek, 2 x malý svlakový závěs, 1 x kovaný obtlík s protikusem, 2 x ocel. pruty navzájem provlečené



doporučené řešení úprav prvku:

prvek byl opraven dle PD - DOMUS, bude ošetřen a ponechán in situ

schema (detail), poznámka:

INVENTARIZAČNÍ KARTA

číslo prvku:

2-90

OPRAVA A REKONSTRUKCE KLÁŠTERŮ ČESKÝ KRUMLOV - ČÁST AREÁLU BÝVALÉHO KLÁŠTERA ŘÁDU SV. KLÁRY

název, označení: dvojité okno, vnější okno 6 tabulkové,
vnitřní 2 tabulkovéumístění: 1. patro - 2. np
m. č. K4-2-010

počet prvků (celkem): 1

druh prvku:



truhlářský



kovářský



zámečnický



kamenický



ostatní

původnost:



historický



novodobý

stav:



nepoškozený



poškozený



silně poškozený

způsob ochrany:



odstranění



demonťáž vč. opravy



ponechání na místě + oprava



restaurování

rozměry prvku: cca 800 / 1200 mm
(světlost oken. rámu)

popis prvku:

- materiál: dřevěný masiv
- povrchová úprava: prvek opatřen nátěrem odstín slon. kost
- kování vnitřního okna: 2 x 2 typový závěs, 1 x novodobá klička, středová novodobá rozvora v klapačce
- kování vnějšího křídla: 2 x 2 typový závěs, 2 x klička, 2 x hák s očkem, středová rozvora - chybí kování k rozvoře
- vnější křídlo má historizující profilaci
- dřevěný parapet

doporučené řešení úprav prvku:

prvek již byl opraven současně s opravou jižní fasády objektu K - 3, proto se počítá pouze s drobnými opravami a doplněním místy chybějícího kování



schema (detail), poznámka:

INVENTARIZAČNÍ KARTA

číslo prvku:

OPRAVA A REKONSTRUKCE KLÁŠTERŮ ČESKÝ KRUMLOV - ČÁST AREÁLU BÝVALÉHO KLÁŠTERA ŘÁDU SV. KLÁRY

2-91a

název, označení: svlakové dveře jednokřídlé
do fošnové zárubněumístění: 1. patro - 2. np
m. č. K4-2-002a

počet prvků (celkem): 1

druh prvku: ☒ truhlářský ☐ kovářský ☐ zámečnický ☐ kamenický ☐ ostatnípůvodnost: ☐ historický ☒ novodobýstav: ☒ nepoškozený ☐ poškozený ☐ silně poškozenýzpůsob ochrany: ☐ odstranění ☐ demontáž vč. opravy ☒ ponechání na místě + oprava ☐ restaurování

rozměry prvku: 650 / 1500 mm (světlost zárubně)

popis prvku:

- materiál: dřevěný masiv
- povrchová úprava: prvek opatř. lazurovacím lakem
- kování: 2 x svlakový dveřní závěs, 1 x kovaná petlice s očkem a závlačí

doporučené řešení úprav prvku:

prvek byl opraven dle PD - DOMUS, bude ošetřen a ponechán in situ



schema (detail), poznámka:

INVENTARIZAČNÍ KARTA

číslo prvku:

OPRAVA A REKONSTRUKCE KLÁŠTERŮ ČESKÝ KRUMLOV - ČÁST AREÁLU BÝVALÉHO KLÁŠTERA ŘÁDU SV. KLÁRY

2-91b

název, označení: kovaná instalační dvířka oplechovaná

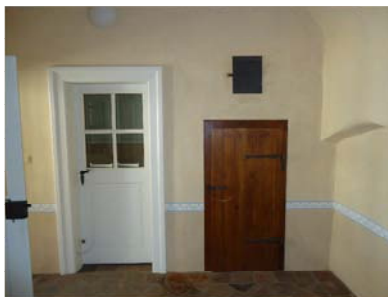
umístění: 1.patro - 2. np
m. č. K4-2-002a

počet prvků (celkem): 1

druh prvku: ☐ truhlářský ☒ kovářský ☐ zámečnický ☐ kamenický ☐ ostatnípůvodnost: ☐ historický ☒ novodobýstav: ☒ nepoškozený ☐ poškozený ☐ silně poškozenýzpůsob ochrany: ☐ odstranění ☐ demontáž vč. opravy ☒ ponechání na místě + oprava ☐ restaurovánírozměry prvku: cca 250 / 350 mm
(světlost otvoru)

popis prvku:

- materiál: ocelový plech, pásovina + L profily
- povrchová úprava: prvek opatř. grafitovým nátěrem



doporučené řešení úprav prvku:

prvek byl opraven dle PD - DOMUS, bude ošetřen a
ponechán in situ

schema (detail), poznámka:

INVENTARIZAČNÍ KARTA

číslo prvku:

OPRAVA A REKONSTRUKCE KLÁŠTERŮ ČESKÝ KRUMLOV - ČÁST AREÁLU BÝVALÉHO KLÁŠTERA ŘÁDU SV. KLÁRY

2-92

název, označení: jednokřídlé žaluziové dveře
do fošnové zárubněumístění: 1. patro - 2. np
m. č. K4-2-001a

počet prvků (celkem): 1

druh prvku: ☒ truhlářský ☐ kovářský ☐ zámečnický ☐ kamenický ☐ ostatnípůvodnost: ☐ historický ☒ novodobýstav: ☒ nepoškozený ☐ poškozený ☐ silně poškozenýzpůsob ochrany: ☐ odstranění ☐ demontáž vč. opravy ☒ ponechání na místě + oprava ☐ restaurování

rozměry prvku: 600 / 1970 mm (světlost zárubně)

popis prvku:

- materiál: dřevěný masiv
- povrchová úprava: prvek opatř. nátěrem odstín slon. kost
- kování: 2 x typový dveřní závěs, 1 x klika se štítky
+ zadlabací zámek

doporučené řešení úprav prvku:

prvek byl opraven dle PD - DOMUS, bude ošetřen a ponechán
in situ

schema (detail), poznámka:

INVENTARIZAČNÍ KARTA

číslo prvku:

OPRAVA A REKONSTRUKCE KLÁŠTERŮ ČESKÝ KRUMLOV - ČÁST AREÁLU BÝVALÉHO KLÁŠTERA ŘÁDU SV. KLÁRY

2-93a

název, označení: jednoduché jednokřídlé okno

umístění: 1. patro - 2. np
m. č. K4-2-002

počet prvků (celkem): 1

druh prvku:



truhlářský



kovářský



zámečnický



kamenický



ostatní

původnost:



historický



novodobý

stav:



nepoškozený



poškozený



silně poškozený

způsob ochrany:



odstranění



demontáž vč. opravy



ponechání na místě + oprava



restaurování

rozměry prvku: 450 / 550 mm (světlost oken. rámu)

popis prvku:

- materiál: dřevěný masiv - dub
- povrchová úprava: prvek opatř. nátěrem odstín slon. kost a lazurovacím lakem
- kování: 2 x kovaný rohovníkový oken. závěs, 1 x kovaný knoflík se štítkem, 2 x kovaný obrtlík s protikusem



doporučené řešení úprav prvku:

prvek byl opraven dle PD - DOMUS, bude ošetřen a ponechán in situ



schema (detail), poznámka:

INVENTARIZAČNÍ KARTA

číslo prvku:

OPRAVA A REKONSTRUKCE KLÁŠTERŮ ČESKÝ KRUMLOV - ČÁST AREÁLU BÝVALÉHO KLÁŠTERA ŘÁDU SV. KLÁRY

2-93b

název, označení: jednoduché jednokřídle okno

umístění: 1. patro - 2. np
m. č. K4-2-002

počet prvků (celkem): 1

druh prvku:



truhlářský



kovářský



zámečnický



kamenický



ostatní

původnost:



historický



novodobý

stav:



nepoškozený



poškozený



silně poškozený

způsob ochrany:



odstranění



demontáž vč. opravy



ponechání na místě + oprava



restaurování

rozměry prvku: 450 / 550 mm (světlost oken. rámu)

popis prvku:

- materiál: dřevěný masiv - dub
- povrchová úprava: prvek opatř. nátěrem odstín slon. kost a lazurovacím lakem
- kování: 2 x kovaný rohovníkový oken. závěs, 1 x kovaný knoflík se štítkem, 2 x kovaný obtlík s protikusem



doporučené řešení úprav prvku:

prvek byl opraven dle PD - DOMUS, bude ošetřen a ponechán in situ



schema (detail), poznámka:

INVENTARIZAČNÍ KARTA

číslo prvku:

OPRAVA A REKONSTRUKCE KLÁŠTERŮ ČESKÝ KRUMLOV - ČÁST AREÁLU BÝVALÉHO KLÁŠTERA ŘÁDU SV. KLÁRY

2-94a

název, označení: jednoduché jednokřídlé okno,
6 tabulkové, vyjímatelné na 4 obrtlíky

umístění: 1. patro - 2. np
m. č. K4-2-002

počet prvků (celkem): 1

druh prvku: ☒ truhlářský ☐ kovářský ☐ zámečnický ☐ kamenický ☐ ostatní

původnost: ☐ historický ☒ novodobý

stav: ☒ nepoškozený ☐ poškozený ☐ silně poškozený

způsob ochrany: ☐ odstranění ☐ demontáž vč. opravy ☒ ponechání na místě + oprava ☐ restaurování

rozměry prvku: 650 / 520 mm (světlost oken. rámu)

popis prvku:

- materiál: dřevěný masiv - dub
- povrchová úprava: prvek opatř. lazurovacím lakem
- kování: 4 x rohovník, 4 x kovaný obrtlík s protikusem



doporučené řešení úprav prvku:

prvek byl opraven dle PD - DOMUS, bude ošetřen a ponechán
in situ

schema (detail), poznámka:

INVENTARIZAČNÍ KARTA

číslo prvku:

OPRAVA A REKONSTRUKCE KLÁŠTERŮ ČESKÝ KRUMLOV - ČÁST AREÁLU BÝVALÉHO KLÁŠTERA ŘÁDU SV. KLÁRY

2-94b

název, označení: ocelová provlékaná mříž

umístění: 1. patro - 2. np
m. č. K4-2-002

počet prvků (celkem): 1

druh prvku: ☐ truhlářský ☒ kovářský ☐ zámečnický ☐ kamenický ☐ ostatnípůvodnost: ☒ historický ☐ novodobýstav: ☒ nepoškozený ☐ poškozený ☐ silně poškozenýzpůsob ochrany: ☐ odstranění ☐ demontáž vč. opravy ☒ ponechání na místě + oprava ☐ restaurování

rozměry prvku: 650 / 520 mm (světlost oken. rámu)

popis prvku:

- materiál: ocelová tyčovina,
2 x vodorovný prut na koso 16/16 mm,
3 x svislý prut 16/16 mm
- povrchová úprava: bez úpravy



doporučené řešení úprav prvku:

prvek byl opraven dle PD - DOMUS, bude ošetřen a ponechán in situ

schema (detail), poznámka: